



Agir de façon écoresponsable : la bibliothèque et la transition écologique

Atelier d'autodiagnostic environnemental

Mathilde Billion,
Bibliothèque départementale du Lot
Jean-Marie Feurtet,
ABF (commission Bibliothèques vertes)



Journée BD46 – Atelier autodiagnostic environnemental – 29/11/2024



Principes de l'atelier

Objectif : mettre le pied à l'étrier en vue d'une démarche plus formalisée de « transition écologique », d'atténuation/adaptation/résilience/transformation...

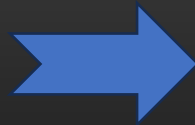
→ *Vous permettre de repartir avec une méthode d'analyse et une/des actions à investiguer ou à mener*

L'expérience personnelle peut être mobilisée en plus des points de vue professionnels

Déroulé :



Brise-glace



Introduction



Outil
d'autodiagnostic



Temps
interactif



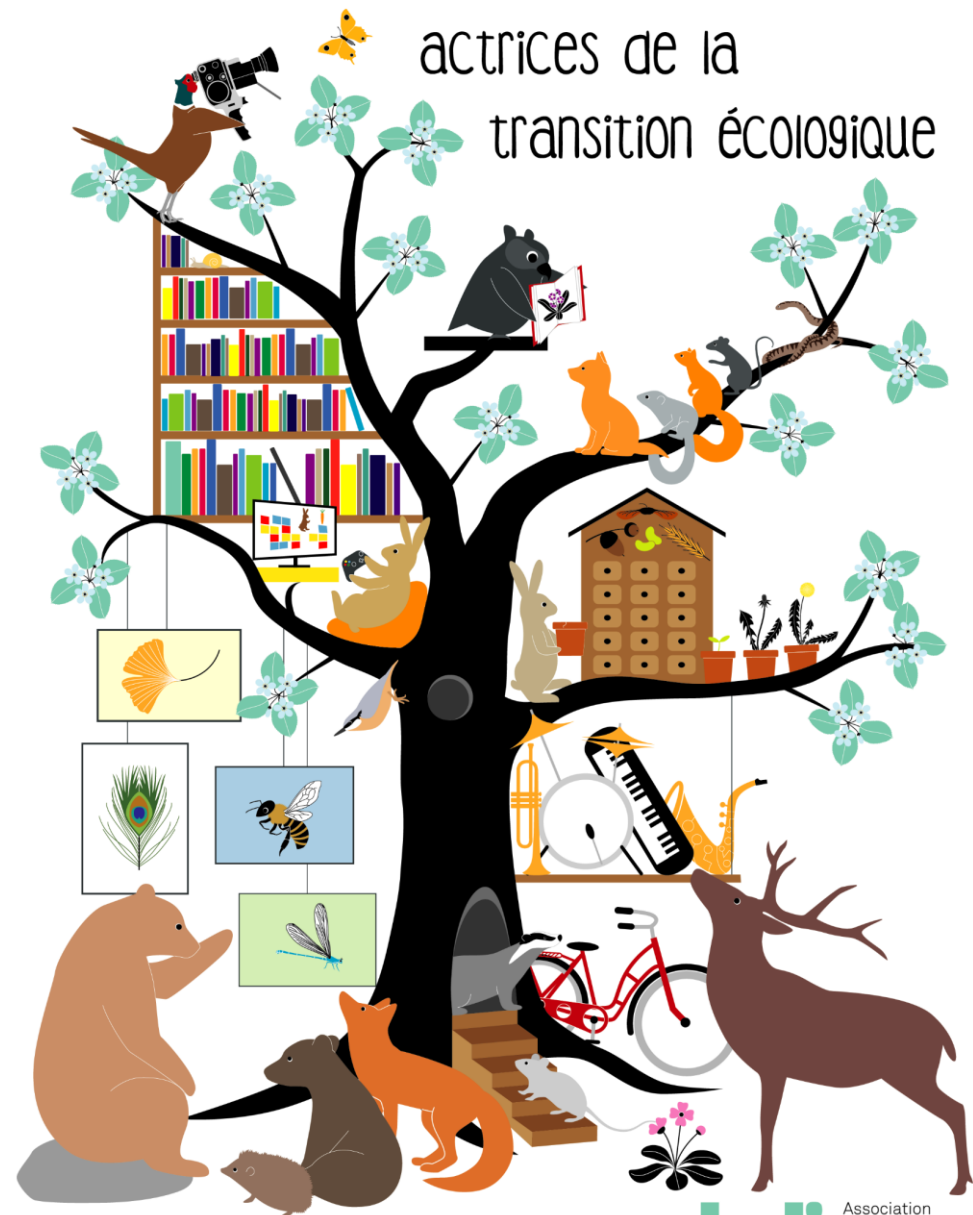
Une feuille de route verte
pour les bibliothèques

Commission *Bibliothèques Vertes* de l'ABF créée mi-2022

- une 20^{ne} de professionnel-le-s réuni-e-s par les enjeux d'écologie en bibliothèques : veille, publications, accompagnement, plaidoyer, interventions
- points d'appui : Agenda 2030, Services Publics+/SPE, manifeste IFLA/UNESCO sur les bibl. publiques
- un blog depuis oct. 2022 : <https://bib.vert.es.abf.asso.fr>
- [Campagne de plaidoyer](#) 2024-2025 : appel à vos retours d'expériences (cartographie participative)

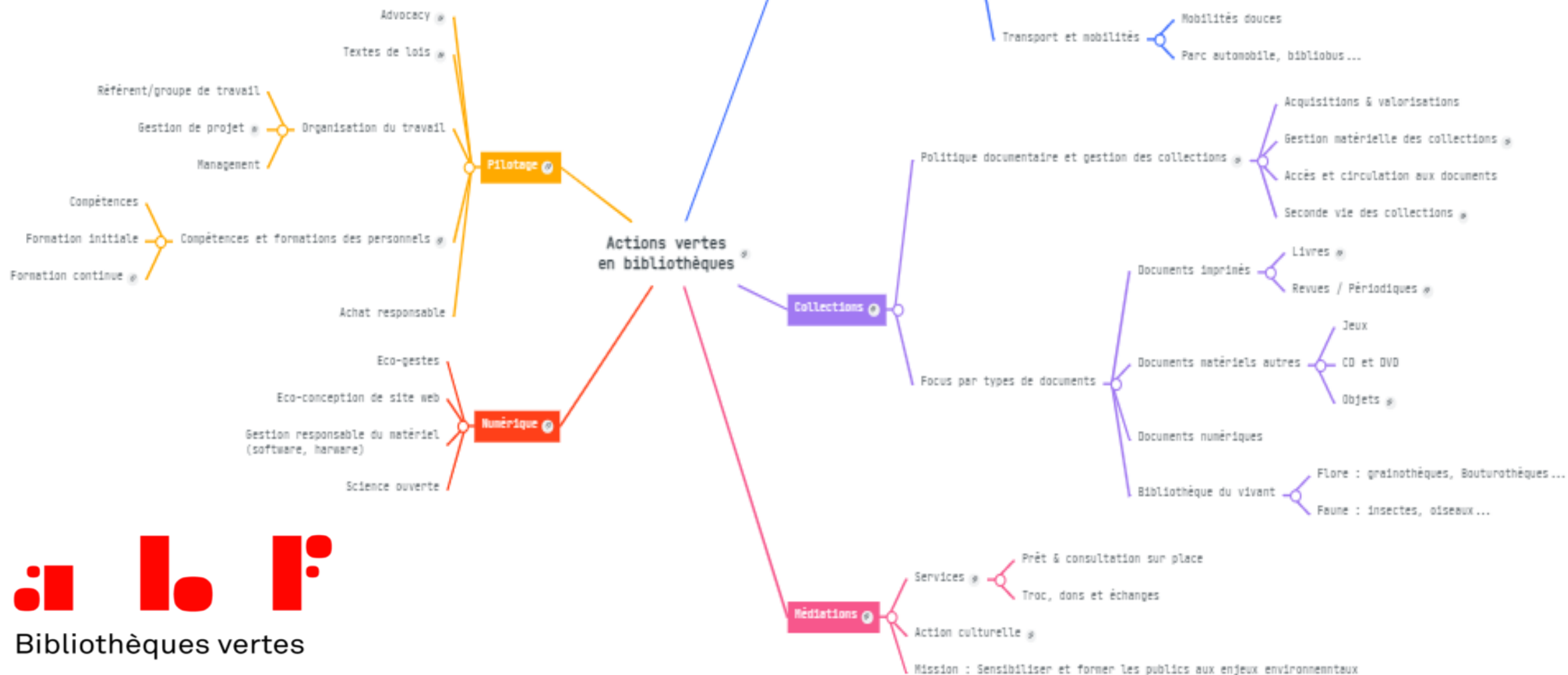
Les Bibliothèques

actrices de la
transition écologique



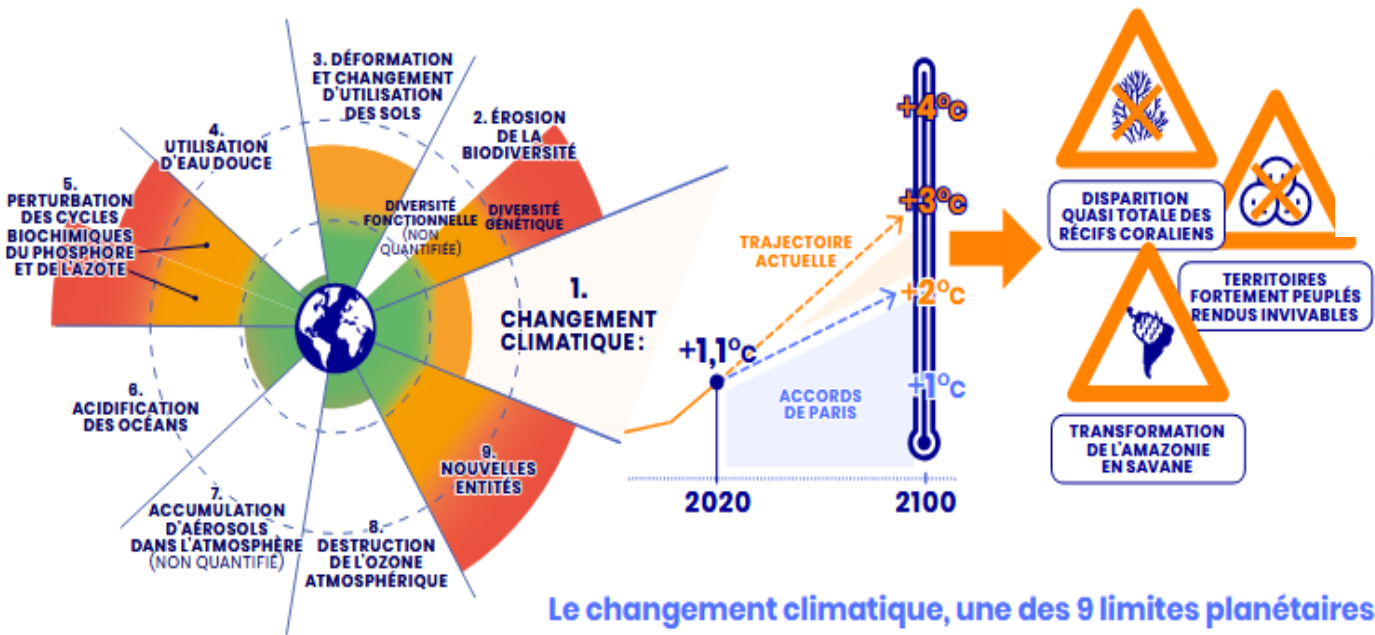
Carte mentale de la commission Bibliothèques vertes

5 domaines d'actions écologiques en bibliothèques



Il ne s'agit pas d'une crise, mais d'un changement d'ère

Maintenir la paix et la sécurité des populations nécessite de gérer les conséquences désormais inévitables du changement climatique, tout en évitant une aggravation de celui-ci qui deviendrait ingérable.



Le changement climatique, une des 9 limites planétaires

Le réchauffement climatique est l'un des signes des dégradations environnementales liées à nos économies industrielles.

Source : The Shift Project, inspiré du Stockholm Resilience Center

Cinq principes d'action pour prioriser

Tout au long de cet ouvrage sont proposées des transformations illustrées de leviers d'actions et d'exemples locaux inspirants. Loin d'être exhaustives, ces transformations répondent à cinq principes d'actions pour prioriser et arbitrer sur son territoire.



Arrêter d'aggraver le problème

Renoncer aux projets ne s'inscrivant pas dans la vision d'un territoire décarboné et d'un réchauffement global de 1,5 °C en 2050

Avant de se précipiter sur de nouvelles actions, un inventaire rigoureux de l'action territoriale permet d'éviter les actions qui contribuent à enfermer le territoire dans une trajectoire incompatible avec un monde post-carbone. Il s'agit de faire preuve de discernement en se projetant dans le long terme, en anticipant la fin des énergies fossiles et les effets du changement climatique. Le besoin auquel répond ce projet aura-t-il encore un sens en 2050 si sa durée de vie excède ? Le projet risque-t-il de rendre le territoire plus dépendant aux énergies fossiles ? Le projet reste-t-il viable face aux effets d'un réchauffement global de 1,5 °C en 2050 et plus au-delà ? Ce premier principe concerne, en particulier, les projets d'infrastructures, structurant et coûteux, conçus pour des dizaines d'années. Autour d'une infrastructure nouvelle se développe inévitablement un écosystème d'acteurs et d'usagers. Éviter un projet utile à quelques acteurs mais obsolète dans un monde post-carbone sera toujours moins coûteux politiquement, économiquement et socialement que de fermer une infrastructure désormais ancrée dans l'économie et la vie du territoire.



Commencer maintenant ce qui prend du temps

Amorcer les chantiers structurants et les transitions ayant les plus grandes inerties

La transformation d'un territoire est soumise à certains pas de temps incompressibles que ce soit en raison de la nature des éléments à transformer ou encore des ressources (financières, physiques ou humaines) allouables. Ces chantiers de long cours doivent être amorcés le plus tôt possible. Il en est ainsi de l'adaptation des forêts qui ne peuvent être transformées que graduellement sans porter atteinte aux équilibres écologiques, du renouvellement du parc automobile limité par la production annuelle de véhicules, ou encore du chantier de la rénovation thermique du bâtiment dépendant du nombre de professionnels compétents. Les changements de comportement sont eux-mêmes marqués par une forte inertie. La mise à disposition des alternatives et des infrastructures adéquates est primordiale pour ouvrir la voie à leur généralisation.

1. Catégorie 4. La liste des infrastructures dans la transition post-carbone et d'adaptation au changement climatique de la France, décembre 2021.



Maximiser l'efficacité et les co-bénéfices

Commencer par les actions les plus efficaces et aux co-bénéfices importants pour engager la transformation

En matière de résilience territoriale comme pour les objectifs climatiques, la trajectoire compte autant que le point d'arrivée. Plus un territoire s'y prend tôt pour limiter ses émissions de GES, moins les émissions cumulées seront importantes à horizon 2050. Plus vite un territoire réduit sa dépendance aux énergies fossiles, plus il sera résilient aux crises énergétiques déjà présentes. Les territoires doivent s'attacher aux éléments d'émissions les plus importants en cherchant à maximiser le rapport coût-bénéfice carbone de leur action, sans disperser leurs moyens sur des dispositifs aux bénéfices secondaires. Prioriser les actions présentant des co-bénéfices pour les écosystèmes ou la population générera une dynamique favorable à la transformation du territoire.

Privilégier les actions contribuant aux objectifs partagés

Choisir l'action en fonction des liens de solidarité et de coopération entre territoires et en fonction de la contribution de ses ressources propres aux objectifs partagés

Aucun territoire n'a à gagner à voir se déliter les territoires voisins. L'identification des interdépendances entre territoires permettra d'investir prioritairement sur les infrastructures et les réseaux essentiels à la sécurité des plus vulnérables. Les instances de gouvernance des ressources en partage (eau, forêt, etc.) doivent être renouvelées ou créées afin de permettre d'arbitrer leur répartition et d'en faire évoluer les modes de gestion. Les collectivités disposant de ressources essentielles à l'atteinte des objectifs de décarbonation nationale doivent porter une attention particulière à leur entretien et à leur usage.

Anticiper pour pouvoir prendre appui sur les crises

Planifier dès aujourd'hui les transformations les plus ambitieuses pour tenir le cap et naviguer dans un environnement incertain

Ambitieuse dans ses objectifs, la planification territoriale doit être pragmatique dans la temporalité et les actions menées à court terme. Certains objectifs pourront paraître hors d'atteinte dans les conditions actuelles. Leur formulation claire envoie néanmoins un signal aux acteurs du territoire et prépare le terrain pour relever l'ambition des actions quand le contexte sera plus favorable.

Face à l'instabilité croissante, la préservation des liens sociaux et d'un dialogue serin est essentielle. Il ne faut pas renoncer à agir, mais agir de manière tactique. Certaines actions se heurteront à des murs juridiques, politiques et économiques. Les territoires sont embarqués dans un processus de transformation inédit et non balisé qui ne se fera pas d'un coup de fil des blocages qui seront repoussés ou contournés de manière itérative.

Les crises locales ou nationales et l'évolution du cadre réglementaire précipiteront certaines évolutions. A minima, elles constitueront des moments de remise en question, de sortie des acteurs de leurs habitudes, propices à des embarquements dans une nouvelle direction. Mais pour être capable de garder le cap en dépit des urgences et des crises, encore faudra-t-il avoir anticipé et préparé les transformations via une planification rigoureuse et souple en amont.

Comment transformer nos territoires : rapports du Shift Project (oct. 2022)

« Diagnostiquer »

Evaluations environnementales, analyses, bilans, diagnostics... :

Diverses manières (chiffrées ou non) de se situer par rapport à l'enjeu écologique

- **Intentions et objectifs** : démarches réglementaires ou volontaires ? contraintes ou choisies ? locales, sectorielles, à plus grandes échelles ?
 - Dans tous les cas, le contexte et les interactions de l'organisation + la situation réglementaire sont des bases de connaissance indispensables
- Carbo-centrisme ou regard environnemental global ? Ecolo-centrisme ou approche globale de la soutenabilité ?
Approche organisationnelle ou territoriale ?
- Diagnostiquer l'existant et/ou introduire une méthodologie prospectiviste
Faire l'analyse écologique des attachements, des relations (Latour, Descola...)

(Auto-)contextualisation : intentions, objectifs ?

6 raisons de réaliser votre bilan carbone

1. Renforcer mon image de marque
2. Construire un avantage concurrentiel
3. Anticiper la loi
4. Booster ma marque employeur
5. Dépenser moins et mieux
6. Accéder à de nouveaux marchés (et financements)

HelloCarbo
57% des millenials sont prêts à réduire leur salaire pour une entreprise qui a du sens

Plusieurs démarches depuis 2020 ont marqué un engagement de la responsabilité environnementale de l'État sur différents secteurs

Plan de formation à la transition écologique	Services publics écoresponsables	Feuille de route numérique et environnement	Plan national Achats durables	Plan de sobriété énergétique de l'État	Stratégie de décarbonation de l'État	Stratégie nationale biodiversité

Toutes les mesures de ces plans sont intégrées dans le plan de transformation écologique de l'État, dans le cadre d'une gouvernance unifiée

AFDAS | Mon autodiagnostic RSE

Prendre en main la thématique de la transition écologique et de la RSE c'est :

AFDAS

Identifier les impacts économiques, sociaux ou environnementaux de vos actions.	Entamer une démarche de responsabilisation.
Promouvoir des valeurs fortes.	Favoriser l'égalité, la diversité et l'inclusion.
Renforcer la qualité de l'emploi.	Développer l'insertion professionnelle des jeunes, notamment par l'apprentissage.
Faire connaître des démarches innovantes.	

Mieux outiller | Suivre les émissions de gaz à effet de serre de l'État et respecter la trajectoire de décarbonation - 1 action

Mieux se déplacer | 17 actions

Mieux produire et mieux consommer | 11 actions

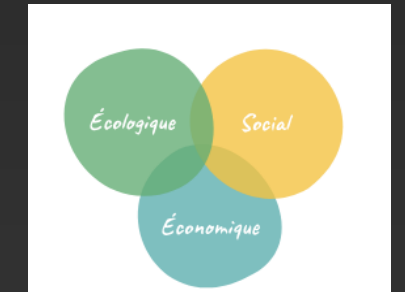
Mieux se nourrir | 5 actions

Mieux gérer les bâtiments | 12 actions

Mieux protéger et valoriser les écosystèmes | 5 actions

Former les agents à la transition écologique - 1 action

46% des émissions de GES de l'État sont liées aux transports	23% des émissions de GES de l'État sont liées aux achats	7% des émissions de GES de l'État sont liées à l'alimentation	24% des émissions de GES de l'État sont liées aux bâtiments	Objectif de réduction de 15% de la consommation d'eau
---------------------------------------------------------------------	-----------------------------------------------------------------	----------------------------------------------------------------------	--------------------------------------------------------------------	--------------------------------------------------------------



Vision faible de la soutenabilité



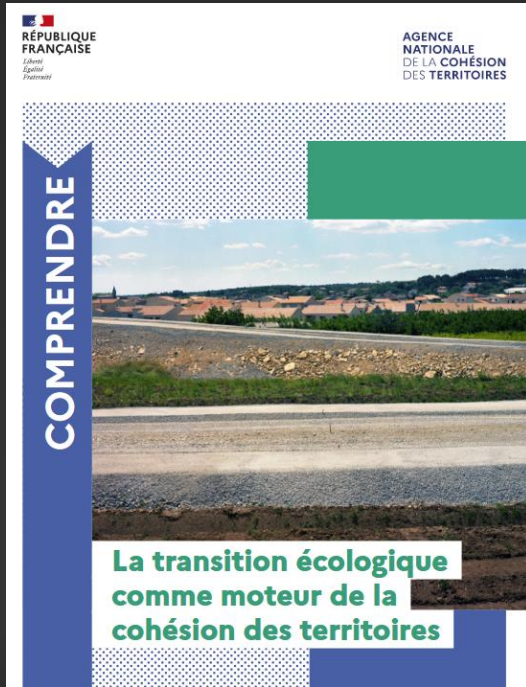
VS Vision forte de la soutenabilité

<https://lumia-edu.fr>

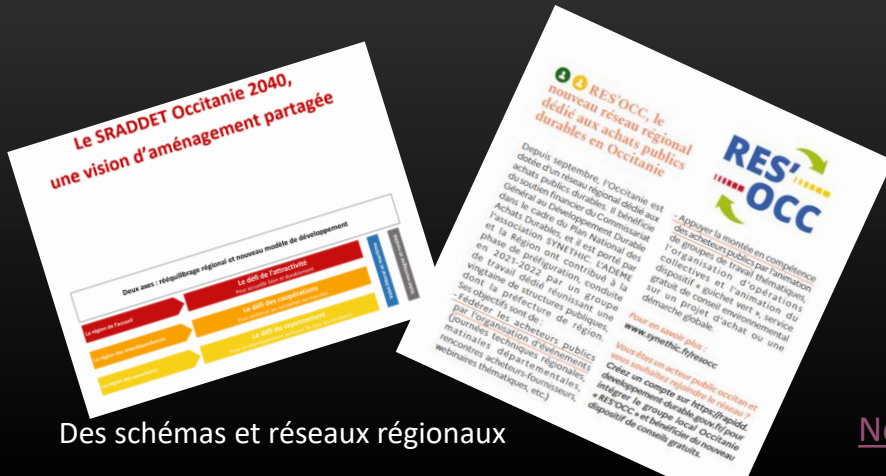
Caps écologiques fixés pour les pouvoirs publics

Transition écologique et sociétale : un enjeu territorial

ANCT : Rapport TE comme moteur de cohésion des territoires



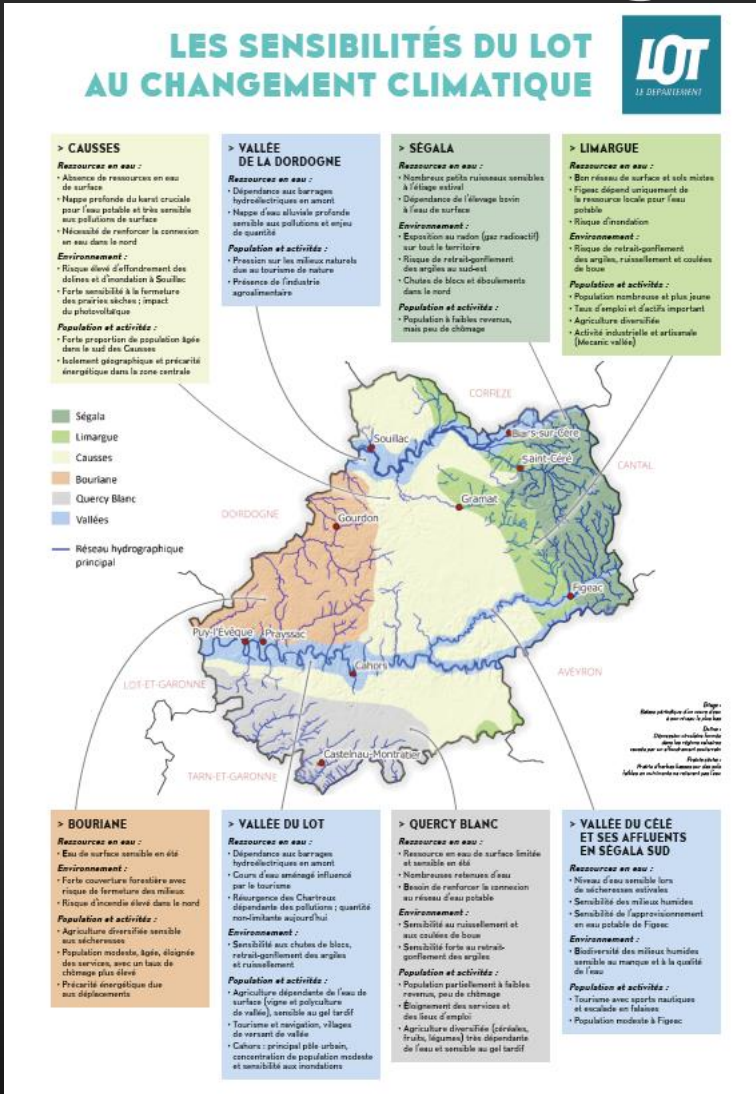
ADEME : plateforme Territoires et climat (PCAET) et Programme TETE



Diagnostiquer un projet en 100 questions : <https://www.boussole-te.ecologie.gouv.fr/>

Note FPTE : enjeux de la TE dans les territoires ruraux

Diagnostic environnemental du Lot

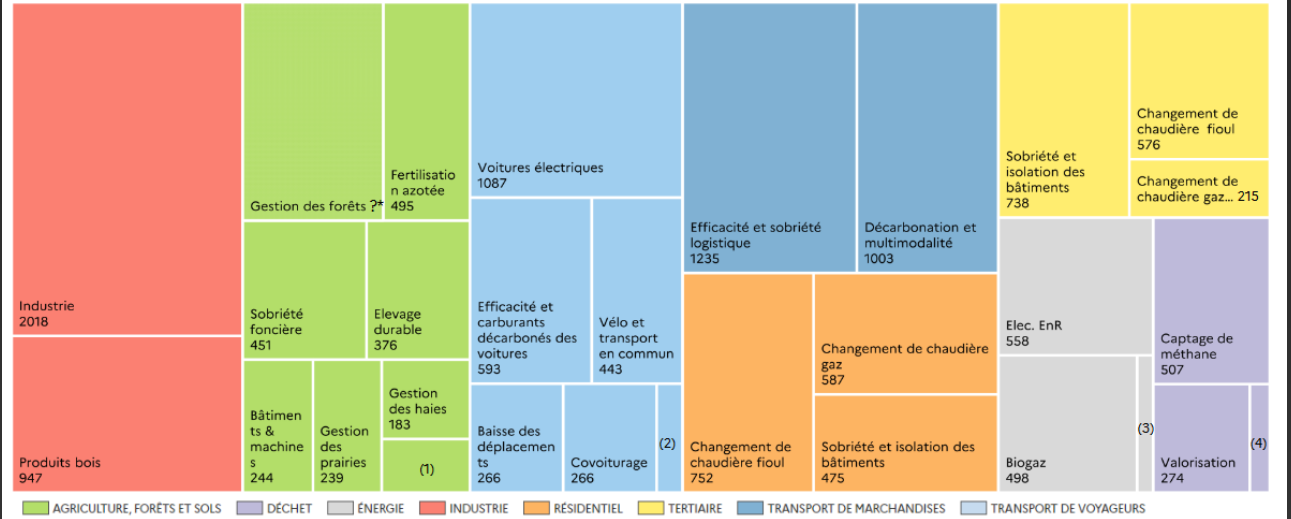


Diagnostic des vulnérabilités du Lot au changement climatique (CEREMA 2024)

Cf. Schéma des chaînes d'impacts dans le Lot

Panorama des leviers de décarbonation en Occitanie

Répartition des leviers de réduction de gaz à effet de serre, en ktCO₂e économisés entre 2019 et 2030



(1) Pratiques stockantes : 124 ktCO₂e. (2) Bus et cars décarbonés : 74 ktCO₂e. (3) Réseaux de chaleur : 57 ktCO₂e. (4) Prévention des déchets : 56 ktCO₂e.
* Objectif non régionalisé en absence de données comparables sur l'état des forêts

Leviers d'atténuation en Occitanie (source : COP régionale Occitanie nov. 2023)

Panorama des leviers de préservation de la biodiversité et gestion des ressources en Occitanie

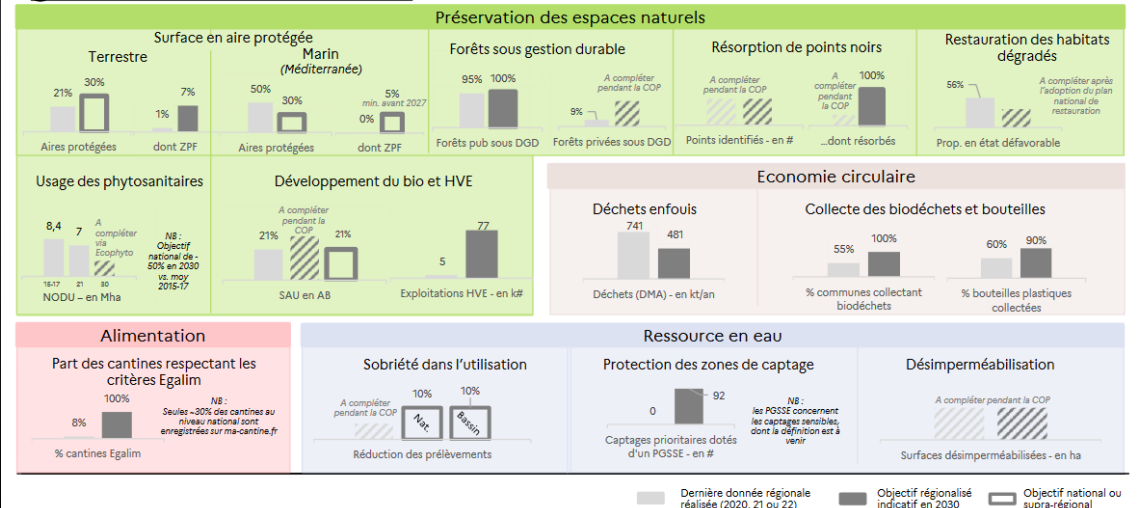


Figure 2. Facteurs climatiques, non climatiques et vulnérabilité



Ademe : démarche TACCT

Quelles sont les deux principales sources de vulnérabilités recensées par le Diagnostic Cerema du département du Lot ?



Infrastructures de mobilité



Santé des populations les plus fragiles



Approvisionnement énergétique

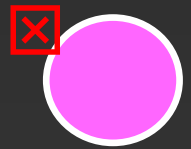


Approvisionnement alimentaire



Ressources hydriques et usages de l'eau

Quelles sont les deux principales sources de vulnérabilités recensées par le Diagnostic Cerema du département du Lot ?



Infrastructures de mobilité



Santé des populations les plus fragiles



Approvisionnement énergétique

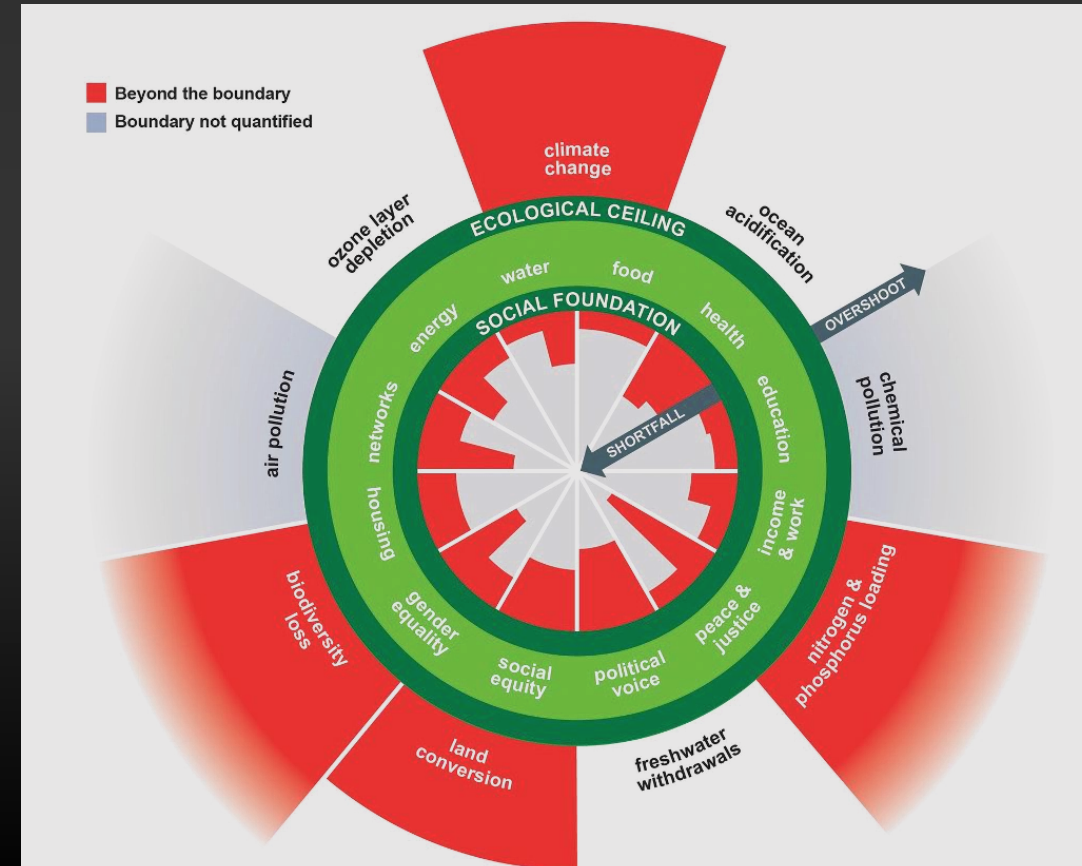
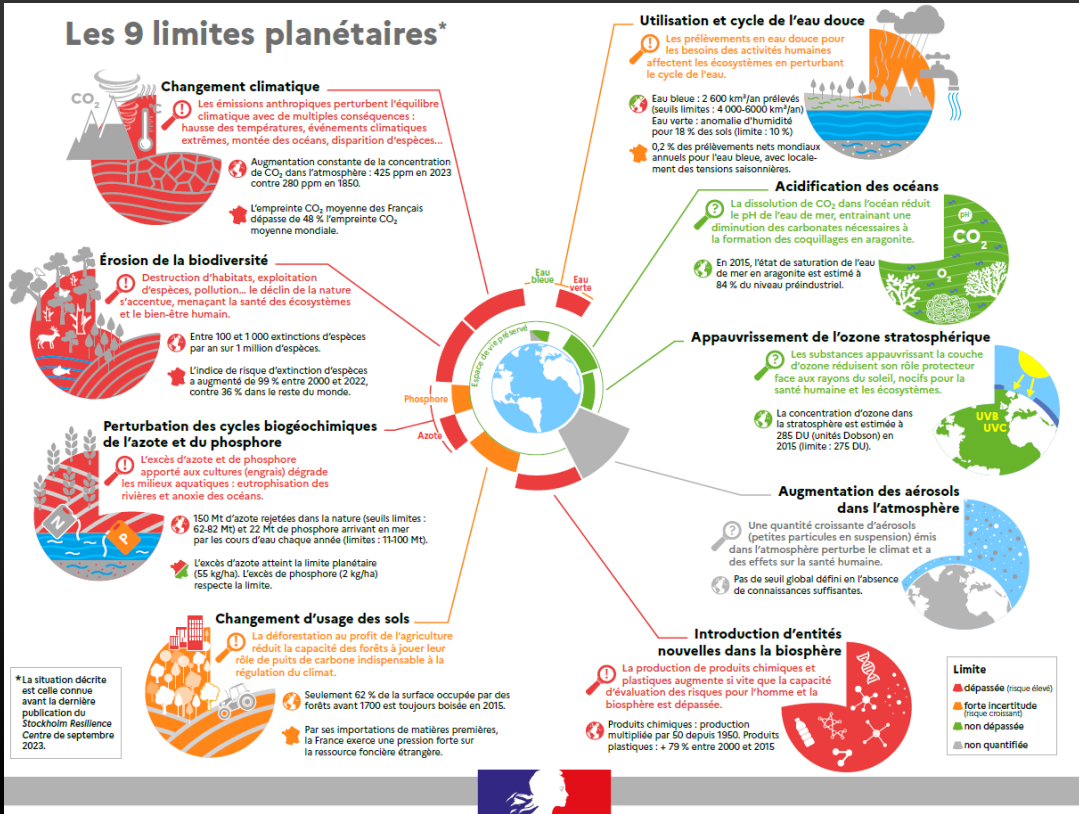


Approvisionnement alimentaire



Ressources hydriques et usages de l'eau

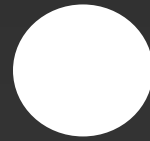
Typers les impacts ?



Qui parmi vous a déjà fait son propre bilan carbone ?



Oui



NSPP

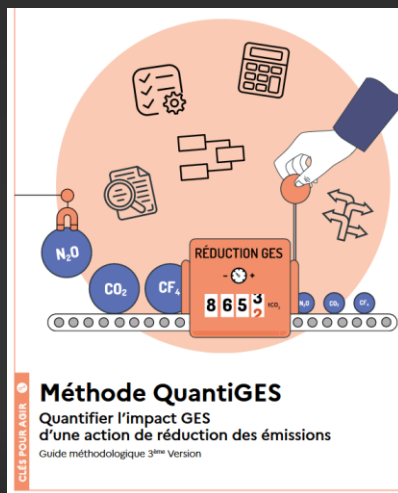


Non

Quantifier

Ademe : [Base Empreinte](#),
Nos Gestes Climat ([module organisations](#)),
[méthode projet QuantiGES](#)

Calculette [MyCO2](#)
(Carbone4)



1 237
Simulations terminées

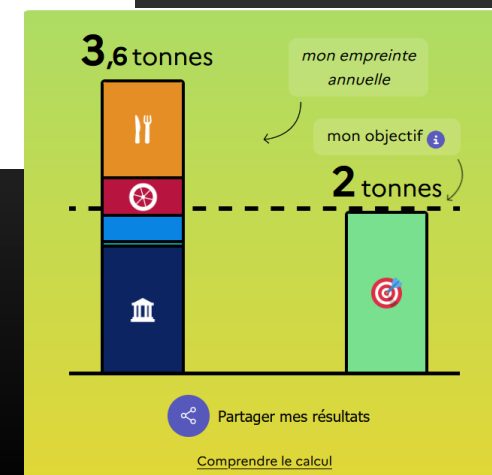
8,7 tonnes
Empreinte moyenne



65 % ont une voiture
10 % sont végétariens
25 % se déplacent en vélo



Atelier **Deux tonnes**
(complément à la **Fresque du climat**)



Emissions de GES = Données d'activités x Facteur d'émission
(Associés à un % d'incertitude)

gwp - Global warming potential
 pe - Primary energy
 adp - Abiotic Depletion Potential
 gwppb - Climate change - Contribution of biogenic emissions
 gwppf - Climate change - Contribution of fossil fuel emissions
 gwplu - Climate change - Contribution of emissions from land use change
 ir - Emissions of radionizing substances
 lu - Land use
 odp - Depletion of the ozone layer
 pm - Fine particle emissions
 pocp - Photochemical ozone formation
 wu - Use of water resources
 mips - Material input per unit of service
 adpe - Use of mineral and metal resources
 adpf - Use of fossil resources (including nuclear)
 ap - Acidification
 ctue - Freshwater ecotoxicity
 ctuh_c - Human Toxicity - Carcinogenic Effects
 ctuh_nc - Human toxicity - non-carcinogenic effects
 epf - Eutrophication of freshwater
 epm - Eutrophication of marine waters
 ept - Terrestrial eutrophication

Quantifier (diversité des métriques)

4.2. Méthodologie d'évaluation et types d'impacts

Afin de mieux comprendre les indicateurs sélectionnés, le tableau suivant détaille chacun avec une explication des aspects environnementaux associés :

INDICATEURS D'IMPACT	Epuisement des ressources naturelles (minérales et métaux) <ul style="list-style-type: none"> Type d'indicateur: Indicateur d'impact orienté problème (mid-point) Unité: kg Sb équivalent (kg Sb eq.) Méthode d'évaluation: CML 2002 Définition: L'exploitation industrielle entraîne une diminution des ressources disponibles dont les réserves sont limitées. Cet indicateur évalue la quantité de ressources minérales et métalliques extraites de la nature comme s'il s'agissait d'antimoine. 	Changement climatique <ul style="list-style-type: none"> Type d'indicateur: Indicateur d'impact orienté problème (mid-point) Unité: kg CO₂ équivalent (kg CO₂ eq.) Méthode d'évaluation: IPCC 2013 méthode Définition: Les gaz à effet de serre (GES) sont des composés gazeux qui absorbent le rayonnement infrarouge émis par la surface de la Terre. L'augmentation de leur concentration dans l'atmosphère terrestre contribue au réchauffement climatique.
	Acidification <ul style="list-style-type: none"> Type d'indicateur: Indicateur d'impact orienté problème (mid-point) Unité: mol H+ eq. Méthode d'évaluation: Accumulated Exceedance (Seppälä et al. 2006, Posch et al, 2008) Définition: L'acidification de l'air est liée aux émissions d'oxydes d'azote, d'oxydes de soufre, d'ammoniac et d'acide chlorhydrique. Ces polluants se transforment en acides de présence d'humidité, et leurs retombées 	Emissions de particules fines <ul style="list-style-type: none"> Type d'indicateur: Indicateur d'impact orienté problème (mid-point) Unité: Disease incidence Méthode d'évaluation: PM method recommended by UNEP (UNEP 2016) Définition: La présence de particules fines de petit diamètre dans l'air - en particulier celles d'un diamètre inférieur à 10 microns - représente un problème de santé humaine, car leur inhalation peut provoquer des problèmes respiratoires et cardiovasculaires

Evaluation de l'impact environnemental D'UN ENSEMBLE DE PRODUITS RECONDITIONNÉS | 16 |

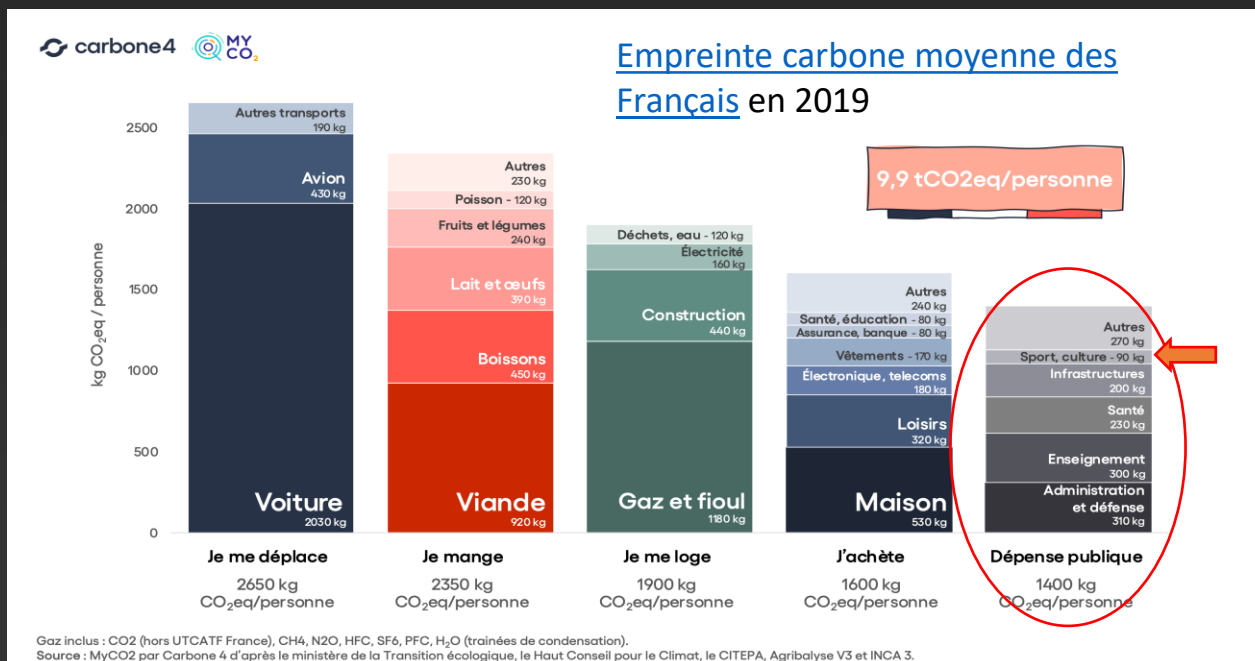


Calcuette empreinte plastique

INDICATEURS DE FLUX	<p>peuvent endommager les écosystèmes ainsi que les bâtiments.</p>	Epuisement des ressources abiotiques (fossiles) <ul style="list-style-type: none"> Type d'indicateur: Indicateur d'impact orienté problème (mid-point) Unité: MJ Méthode d'évaluation: CML 2002 Définition: L'indicateur représente la consommation d'énergie primaire provenant de différentes sources non renouvelables (pétrole, gaz naturel, etc.). Les calculs sont basés sur le Pouvoir Calorifique Inférieur (PCI) des types d'énergie considérés, exprimé en MJ/kg. Par exemple, 1 kg de pétrole apportera 41,87 MJ à l'indicateur considéré.
	Radiations ionisantes <ul style="list-style-type: none"> Type d'indicateur: Indicateur d'impact orienté problème (mid-point) Unité: kBq U235 eq. Méthode d'évaluation: Human health effect model as developed by Dreicer et al. 1995 (Frischnecht et al, 2000) Définition: Les radionucléides peuvent être libérés lors de plusieurs activités humaines. Lorsque les radionucléides se désintègrent, ils libèrent des rayonnements ionisants. L'exposition humaine aux rayonnements ionisants provoque des dommages à l'ADN, qui à leur tour peuvent conduire à divers types de cancer et de malformations congénitales. 	
	Utilisation d'eau <ul style="list-style-type: none"> Type d'indicateur: Indicateur d'impact orienté problème (mid-point) Unité: m3 eq. Méthode d'évaluation: AWARE 100 (based on Boulay et al., 2018) Définition: Prise en compte de l'eau utilisée en boucle ouverte. 	
	Masse de déchets électriques, électroniques générées (DEEE) <ul style="list-style-type: none"> Type d'indicateur: Indicateur de flux Unité: kg Définition: Quantité de matériels informatiques mobilisés par une unité fonctionnelle et qui devront virtuellement être retraités 	
	Matières premières - MIPS <ul style="list-style-type: none"> Type d'indicateur: Indicateur de consommation de ressources Unité: kg Méthode d'évaluation: MIPS - Material Input per Service-unit Définition: L'indicateur MIPS permet de calculer les ressources utilisées pour produire une unité de produit ou de service avec une approche d'analyse de cycle de vie (Schmidt-Bleek, 1994). Cinq types de ressources sont considérés: les ressources abiotiques (matériaux, énergie fossile...), la biomasse, les déplacements de terre mécaniques ou par érosion, l'eau, et l'air (Ritthoff et coll., 2002). Ces consommations sont simplement sommées, ce qui donne un indicateur de consommation de ressources (matières premières extraites et matières premières énergétiques) 	

Table 1- Description des indicateurs

Impacts du secteur culturel



Note du Lierre (sept. 2023) :
Politiques culturelles et sobriété



Les politiques culturelles à l'heure de la sobriété : une opportunité pour faire moins et mieux !

Quel rôle pour la puissance publique dans la transition des politiques culturelles vers plus de sobriété ?

par Collectif Culture du Lierre

Shift Project : rapport
Décarbonons la Culture (2021)



Le secteur aujourd'hui

2,6% de la population active

2,3% du PIB en 2019
Le patrimoine culturel génère du tourisme (8 % du PIB)

1-2%

des émissions mondiales de GES liées aux usages numériques de la culture

Seuls **12%** des acteurs du secteur ont reçu une formation aux enjeux énergie-climat

Seuls **26%** des établissements publics culturels réalisent un bilan carbone, souvent superficiel

Sur les 4 milliards d'euros du budget de la culture 2022, seulement **0,45%** soutiennent la responsabilité sociale des entreprises



2022-2027 : les leviers pour décarboner

Relocaliser les activités
Inscrire davantage la culture au cœur des territoires et en faire un moteur pour la transition locale

Renoncer à certaines pratiques et opportunités technologiques carbonées

Ralentir la production
(ce qui peut être bénéfique à la création)

Intégrer les enjeux de mobilités
Décarboner et réduire la mobilité des œuvres, du matériel, des artistes et du public

Réduire les échelles
Réduction des jauges et des dispositifs techniques

Écoconcevoir les œuvres



La transformation à horizon 2050

- **36%** de GES sur le cycle de vie d'un livre
- **60%** de GES sur un festival de jauge moyenne
- **93%** de GES pour les salles de cinéma

Résilience
La culture est un puissant levier de résilience locale :
• diversité culturelle et création encouragée
• circulation des idées

Emploi
Évolution des emplois les plus carbonés vers des alternatives plus sobres et plus résilientes
Amélioration du bien-être au travail

[i] GES = gaz à effet de serre

LES EMPREINTES DU SECTEUR CULTUREL

<p>MOBILITÉ DES PUBLICS</p> <ul style="list-style-type: none"> La culture et les loisirs sont la 3e cause de mobilité des Français 99% du bilan GES du Musée du Louvre en 2016 attribué au déplacement de ses visiteurs 	<p>MOBILITÉ DES PROFESSIONNELS</p> <ul style="list-style-type: none"> Mobilité des équipes et des artistes Transport des œuvres et des matériaux 	<p>BÂTIMENTS</p> <ul style="list-style-type: none"> En France : 2 000 cinémas, 2 100 musées, 440 lieux de spectacle. Des bâtiments patrimoniaux à faibles performances énergétiques Coûts énergétiques liés à la conservation des œuvres 	<p>NUMÉRIQUE</p> <ul style="list-style-type: none"> Environ 3% des émissions globales de GES par an L'essentiel des données consommées sur internet correspond à des contenus culturels
---------------------------------------------------------------------------------------------------------------------------------------------------------------------------------------------------------------------------------------------------------------	---------------------------------------------------------------------------------------------------------------------------------------------------------------------------------	-----------------------------------------------------------------------------------------------------------------------------------------------------------------------------------------------------------------------------------------------------------------------------------------	-------------------------------------------------------------------------------------------------------------------------------------------------------------------------------------------------------------------------------

Les Augures Lab (transition culturelle et numérique)

Diagnostics environnementaux : de multiples calculettes et outils sectoriels...

15 point5 SCÉNARIO 1 POINTS

i Introduction
Scénario 1point5, développé par *Labos 1point5*, est un outil permettant de simuler des trajectoires d'évolution de l'empreinte carbone par la mise en œuvre de mesures de réduction.

A travers cet outil l'objectif est triple :

- Simuler des scénarios de réduction de l'empreinte carbone en mettant en œuvre des mesures que vous aurez choisies parmi celles qui sont proposées par l'outil.
- Partager ces scénarios de réduction avec l'ensemble du personnel afin de nourrir des discussions collectives.
- Éclairer de manière quantitative des décisions qui seraient prises dans votre structure.

Pourquoi utiliser Scénario 1point5?

- Impliquer** : Impliquer directement le personnel
- Imaginer** : Imaginer des futurs possibles.
- S'approprier** : S'approprier la transition.
- Échanger** : Échanger sur des futurs alternatifs.
- Tenir compte** : Tenir compte des spécificités de sa structure.

UTILISATEUR HABILITÉ
 Être utilisateur habilité de *Scénario 1point5* signifie :

- ✓ Imaginer des scénario à partir de vos BGES
- ✗ Imaginer des scénario à partir d'un BGES complet fictif
- ✓ Avoir accès à l'ensemble des mesures de réduction
- ✓ Avoir accès et exporter les résultats

UTILISATEUR ANONYME
 Être utilisateur anonyme de *Scénario 1point5* signifie :

- ✗ Imaginer des scénario à partir de vos BGES
- ✓ Imaginer des scénario à partir d'un BGES complet fictif
- ✓ Avoir accès à l'ensemble des mesures de réduction
- ✓ Avoir accès et exporter les résultats



Arviva-SEEDS (calculette environnementale dédiée au spectacle vivant)

Mon Bâtiment (Complété à 21%)

Informations gén... Immobilisation Énergie Technique Gestion de site

Informations générales

Nom du bâtiment :

Année étudiée :

Merci de cocher cette case si vous pensez que ces données peuvent être utilisées pour calculer des valeurs moyennes de l'impact du secteur.

Mon empreinte

Emissions : 0 tCO2eq

Emissions / jour : 0 kgCO2eq / j

Résultats complets

Mon plan d'action

Adere Auto Diagnostic Environnemental pour les Responsables d'Événements

Organisateur : feuret@abes.fr
Parcours confirmé

Cyc4Lib23
Événement sportif

- Alimentation
- Communication imprimée
- Communication numérique
- Lieu, technique & scénographie
- Déplacements
- Hébergement
- Mobilisation
- Solidarité

A propos d'ADERE Politique cookies CGU Mentions légales Protection des données Préférences cookies



Impactomètre
Comparaison d'impact environnemental des réunions.

Scenario A

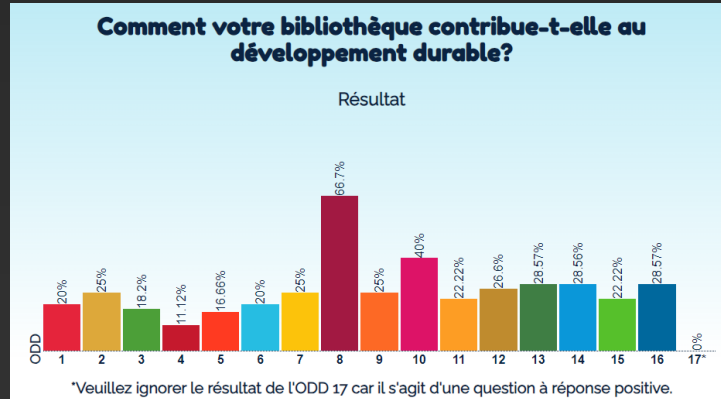
- Participants: 11
- Durée (min): 2000
- Visio: Aucune

Scenario B

- Participants: 11
- Durée (min): 2000
- Visio: Autre
- Instances de Autre: 2



... sans équivalent (pour l'heure ?) en bibliothèques



BA BIBLIOTHÈQUE ET ARCHIVES NATIONALES DU QUÉBEC

La bibliothèque verte : pistes d'actions environnementales

Cette fiche s'adresse au personnel des bibliothèques souhaitant s'engager dans la transition écologique. Elle vise à soutenir leurs efforts tout en mettant en lumière différentes pistes d'actions environnementales.

MINISTÈRE DE LA CULTURE
Liberté
Égalité
Fraternité

Pour un engagement fort des bibliothèques dans la transition écologique

DIRECTION GÉNÉRALE DES MÉDIAS ET DES INDUSTRIES CULTURELLES
MAI 2024

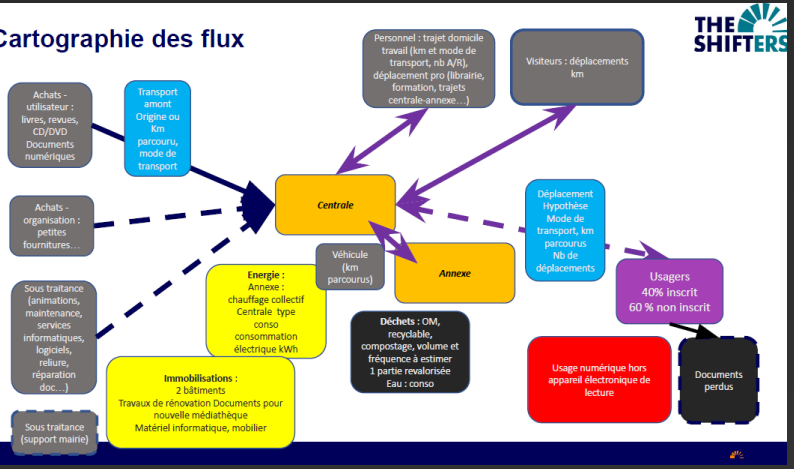


Evaluer : construire un bilan carbone simplifié, retour d'expérience #1 Cyclo-Biblio

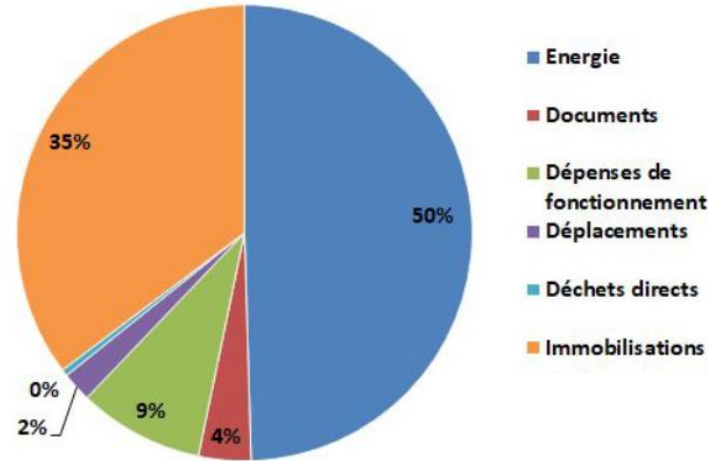
→ A l'avenir : calculatrice Biblio-Score?
Ou plutôt un panel de bilans carbone et environnementaux par types de bibliothèques ?

Exemples de bilan carbone en bibliothèques : BM Neuilly-sur-Seine...

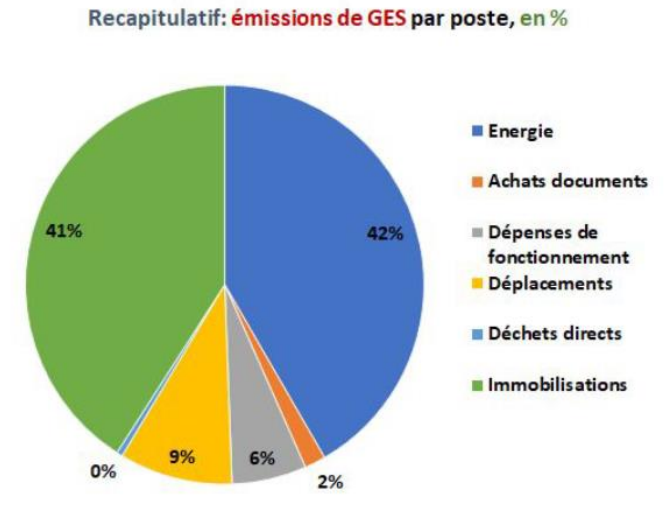
Cartographie des flux



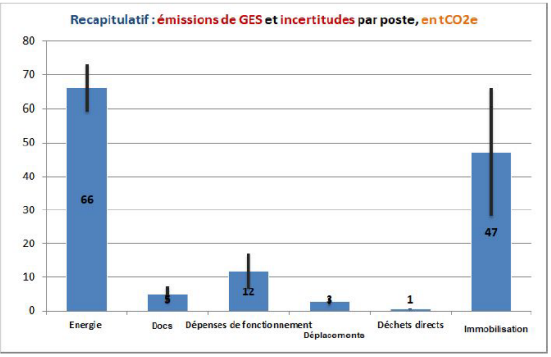
Répartition des émissions (BM Neuilly)



Répartition des émissions (BU)



Résultats en valeur absolue



Emissions totales : 135 TCO2e +/- 20 TCO2e

Quelques ratios

- 5 TCO2e / employé
- 15 kgCO2e / usager
- 0,7 kgCO2e / visite
- 90 kg CO2e / m²
- 1,82 kgCO2e / document physique
- 500 gCO2e / prêt

... étude prospective sur la desserte documentaire et l'impact environnemental de la navette de la BD des Côtes d'Armor (BDCA) →

Cf. [replay du webinaire BDZA « bibliothèques, énergie, climat »](#)

Les modalités de calcul de l'impact carbone

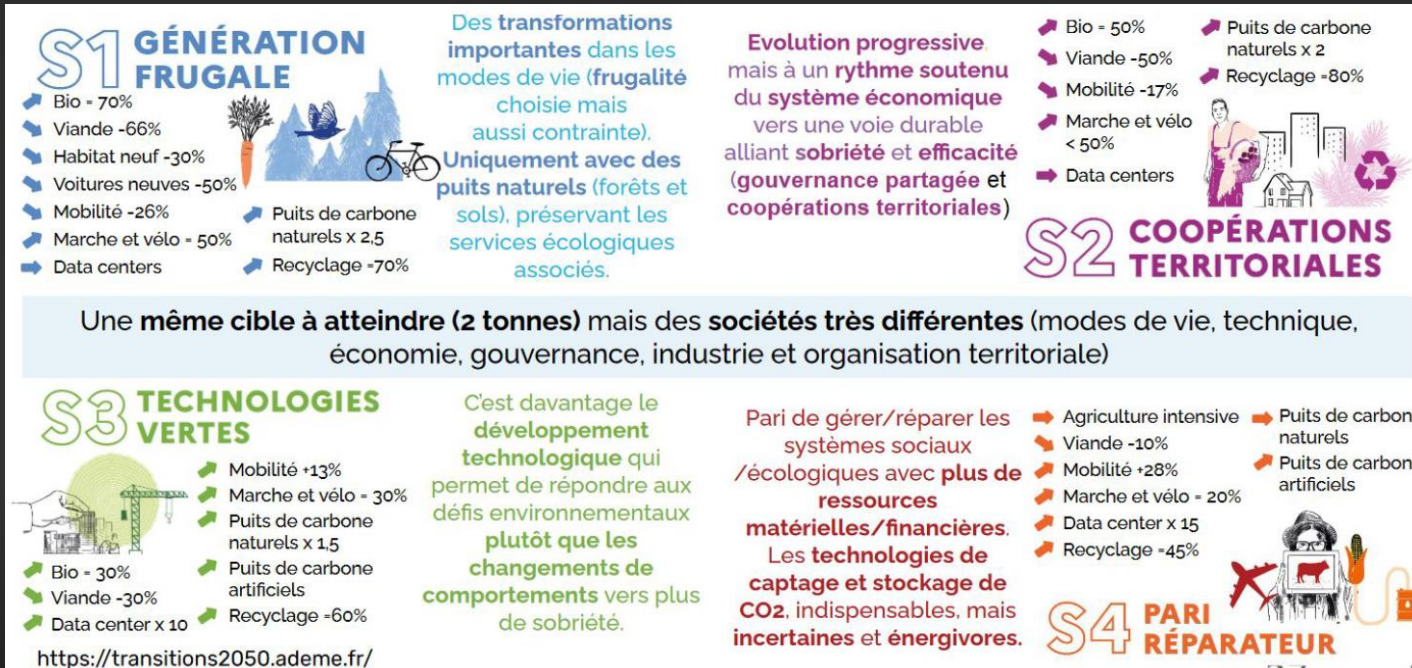
Le calcul de l'empreinte carbone des véhicules

Modalité de desserte	Mode de calcul	Sources
Déplacement de la BCA en bus (bibliobus & vidéomusibus)	Ratio à partir de 2 données : • Impact carbone sur l'utilisation annuelle du véhicule : Nombre de kilomètres parcourus / an ¹ , consommation (litres / 100 km) ¹ et émissions carbonées au litre (kg / CO2) ²	<ul style="list-style-type: none"> 1: données technique Conseil départemental 2: Emissions Analyse coûts bénéfiques des véhicules électriques du Commissariat général au développement durable (Octobre 2018) 3: Empreinte carbone de la fabrique unitaire d'un bus : ADEME
Déplacement de la BCA en véhicules de navette (Master & Jumpy)	Ratio à partir de 2 données : • Impact carbone sur l'utilisation annuelle du véhicule : Nombre de kilomètres parcourus / an ¹ , consommation (litres / 100 km) ¹ et émissions carbonées au litre (kg / CO2) ²	
Déplacements des bibliothèques	Multiplication de 2 données : • Nombre de kilomètres parcourus par an par les bibliothécaires pour se rendre à la BCA et réaliser des échanges de documents ⁴ • Emissions moyennes au km d'un véhicule en France ⁵	<ul style="list-style-type: none"> 4: Voir modalités de calcul ci-après 5: GRDF, Comparatif d'émissions de CO2 de plusieurs carburants (sur la base d'indicateurs de l'étude ACV de l'IFPEN de 2019 et sur les valeurs de base carbone de l'ADEME). NB: Prise en compte pour cet indicateur du coût carbone de fabrication et d'utilisation.

Étude KPMG conduite pour le département des Côtes-d'Armor, 2023.

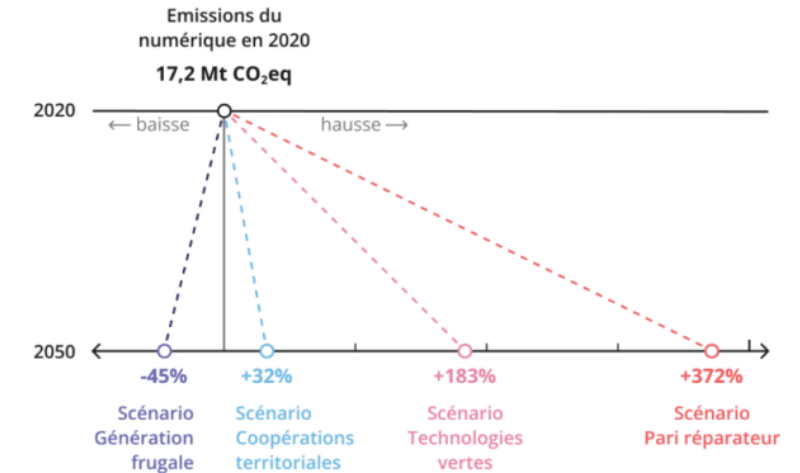
Diagnostics prospectifs

Question des biais d'évaluation



Choix de société : une empreinte carbone quintuplée ou divisée par deux d'ici 2050 ?

Taux d'évolution des 4 scénarios prospectifs d'émissions de CO₂eq du numérique en 2050 (sur tout le cycle de vie) par rapport à 2020 de l'étude ADEME-Arcep.



« Le but d'un scénario prospectif n'est pas de prédire l'avenir ; la trajectoire qu'il dessine n'est ni vraie, ni fausse. On peut même être certain que l'avenir ne sera pas celui décrit dans un exercice prospectif. L'enjeu est d'éclairer la manière dont les actions que nous choisirons collectivement peuvent permettre d'atteindre des objectifs, à quel horizon de temps et avec quelles implications ».

(Scénario Negawatt)

S'outiller pour agir

- GT et référents pour une veille, un suivi, et des initiatives internes
- **Veille** et documentation indispensables
- Métriques (bilans carbone) et plans de réductions d'impacts
- Politiques d'amélioration continue : **SME** (ISO 14050)
- **PCSES** et **Schémas** de lecture publique (prise en compte des ODD, intégration d'un plan de transition...)
- **Politiques documentaires** (thématiques environnementales / écologie du livre)
- **Advocacy** (ombre environnementale positive des bibliothèques)
- ...

Que faire ?

MINISTÈRE DE LA CULTURE
Liberté
Égalité
Fraternité

Pour un engagement fort des bibliothèques dans la transition écologique



DIRECTION GÉNÉRALE DES MÉDIAS ET DES INDUSTRIES CULTURELLES
MAI 2024

CHARTRE DU BIBLIOTHÉCAIRE « ÉCOLO »

Sensibilisons, stimulons et accompagnons

VIE INTERNE

- Vaillons systématiquement à éteindre les appareils électriques et les lumières
- Décarbonons nos déplacements
- Réduisons nos déchets
- Faisons du tri sélectif une habitude dans les espaces publics et les bureaux
- Privilégions le réutilisable dans les bureaux et les cuisines
- Imprimons moins et mieux, réduisons notre empreinte numérique
- Utilisons des produits non toxiques pour nous et pour l'environnement
- Présentons aux élus et à la hiérarchie notre démarche et notre bilan carbone
- Et si on végétalisait les espaces ?

CIRCUIT DU DOCUMENT ET COLLECTIONS

- Insérons des clauses écologiques dans les marchés
- Et pour l'équipement ? Est-il nécessaire de tout équiper ?
- Donnons une seconde vie à tous types de documents
- Imaginons et valorisons un fonds dédié, accessible et identifiable

ANIMATIONS

- Proposons des animations en lien avec l'écologie et le développement durable
- Organisons des animations écologiquement responsables
- Privilégions les intervenants et les associations locales
- Ajoutons notre communication au plus près des besoins

ACCUEIL DU PUBLIC

- Encourageons le public aux pratiques anti-gaspillages et aux mobilités douces
- Facilitons les échanges d'objets et de savoirs

MUTUALISATION DES RESSOURCES

- Partageons les ressources intellectuelles et matérielles avec nos collègues
- Cultivons les partenariats

GUIDE Bonnes pratiques numérique responsable pour les organisations

2021 Version 1

13 MILLIONS DE FRANÇAIS TRAVAILLENT DANS DES BUREAUX, SOIT 46 % DE LA POPULATION ACTIVE

30 % DES SALARIÉS DU PRIVÉ PRATIQUENT LE TÉLÉTRAVAIL EN FRANCE EN 2020 À RAISON DE 3,6 J/SEMAINE EN MOYENNE (CONTRE 1,6 EN 2019)
Source : étude CSA pour Malakoff Humanis

1 | 4 | Écoresponsable au bureau

Tout d'horizon OÙ AGIR ?

Au bureau comme à la maison, les sources de gaspillage et de consommation d'énergie sont multiples. Bonne nouvelle, il existe plein de solutions pour changer la donne. Alors, on s'y met ?

50% C'EST LA PART DU CHAUFFAGE DANS LA CONSOMMATION D'ÉNERGIE AU BUREAU

JUSQU'À 20% POUR LA CLIMATISATION DANS LES GRANDS IMMEUBLES DE BUREAU

15 000 KM C'EST LA DISTANCE MOYENNE PARCOURUE PAR UNE DONNÉE NUMÉRIQUE (MAIL, TÉLÉCHARGEMENT, VIDEO, REQUÊTE WEB...)

120 GRAMMES D'ALIMENTS JETÉS EN MOYENNE PAR REPAS EN RESTAURATION COLLECTIVE

LES DÉPLACEMENTS : 1^{ER} POSTE D'ÉMISSIONS DE GAZ À EFFET DE SERRE LIÉS AUX ACTIVITÉS DE BUREAU AVEC 12 MILLIONS DE TONNES DE CO₂

21% C'EST LA PART DES ÉQUIPEMENTS INFORMATIQUES DANS LA CONSOMMATION D'ÉLECTRICITÉ D'UNE ENTREPRISE DE BUREAU (CHIFFRE EN CROISSANCE)

120 A 140 KG DE DÉCHETS PAR AN SONT PRODUITS PAR UN SALARIÉ DU SECTEUR TERTIAIRE, DONT 60 KG DE PAPIER (24 RAMETTES)

13 MILLIONS DE FRANÇAIS TRAVAILLENT DANS DES BUREAUX, SOIT 46 % DE LA POPULATION ACTIVE

30 % DES SALARIÉS DU PRIVÉ PRATIQUENT LE TÉLÉTRAVAIL EN FRANCE EN 2020 À RAISON DE 3,6 J/SEMAINE EN MOYENNE (CONTRE 1,6 EN 2019)
Source : étude CSA pour Malakoff Humanis

1 | 4 | Écoresponsable au bureau

UN ACCÈS ET DES OPPORTUNITÉS POUR TOUS

Contribution des bibliothèques françaises à l'Agenda 2030 de l'ONU

cfj
enssib
Bibliothèque Centre Perpignan
a l f
ULCA

Guide de la bibliothèque verte

février 2021

PARIS

LIBRES PLANTEURS

RECUEIL D'IDÉES

POUR LA TRANSITION SOCIOÉCOLOGIQUE EN BIBLIOTHÈQUE

PAR MARIE D. MARTEL ET OLIVIER CHAMBERLAND

LE LIEU DE RÉCOLTE :

LA BOÎTE À OUTILS #52

les presses de l'enssib

ENGAGER LES BIBLIOTHÈQUES DANS LA TRANSITION ÉCOLOGIQUE

SOUS LA DIRECTION DE REINE BÜRKI

Élisabeth Arquier

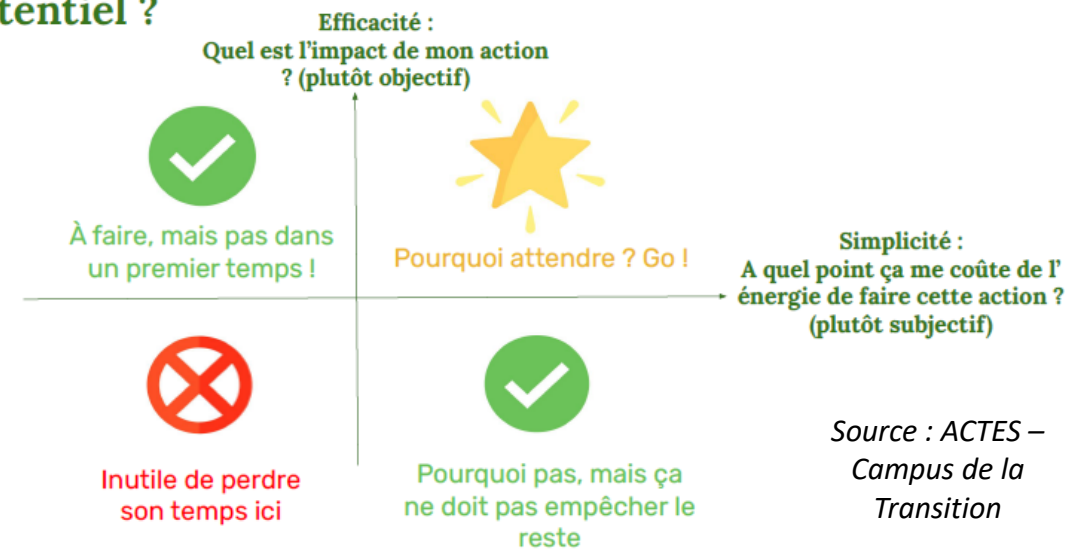
Grille d'autodiagnostic : présentation

- Distinguer votre existant et vos perspectives (faisabilité et désirabilité de nouvelles actions ou mesures)
- Plusieurs rubriques :
 - ❖ Bâtiment, végétalisation, consommation de fluides
 - ❖ Gestion des déchets
 - ❖ Transports et mobilités
 - ❖ Circuit du document et collections
 - ❖ Action culturelle
 - ❖ Numérique, communication
 - ❖ Management environnemental, Stratégie et implication de la collectivité

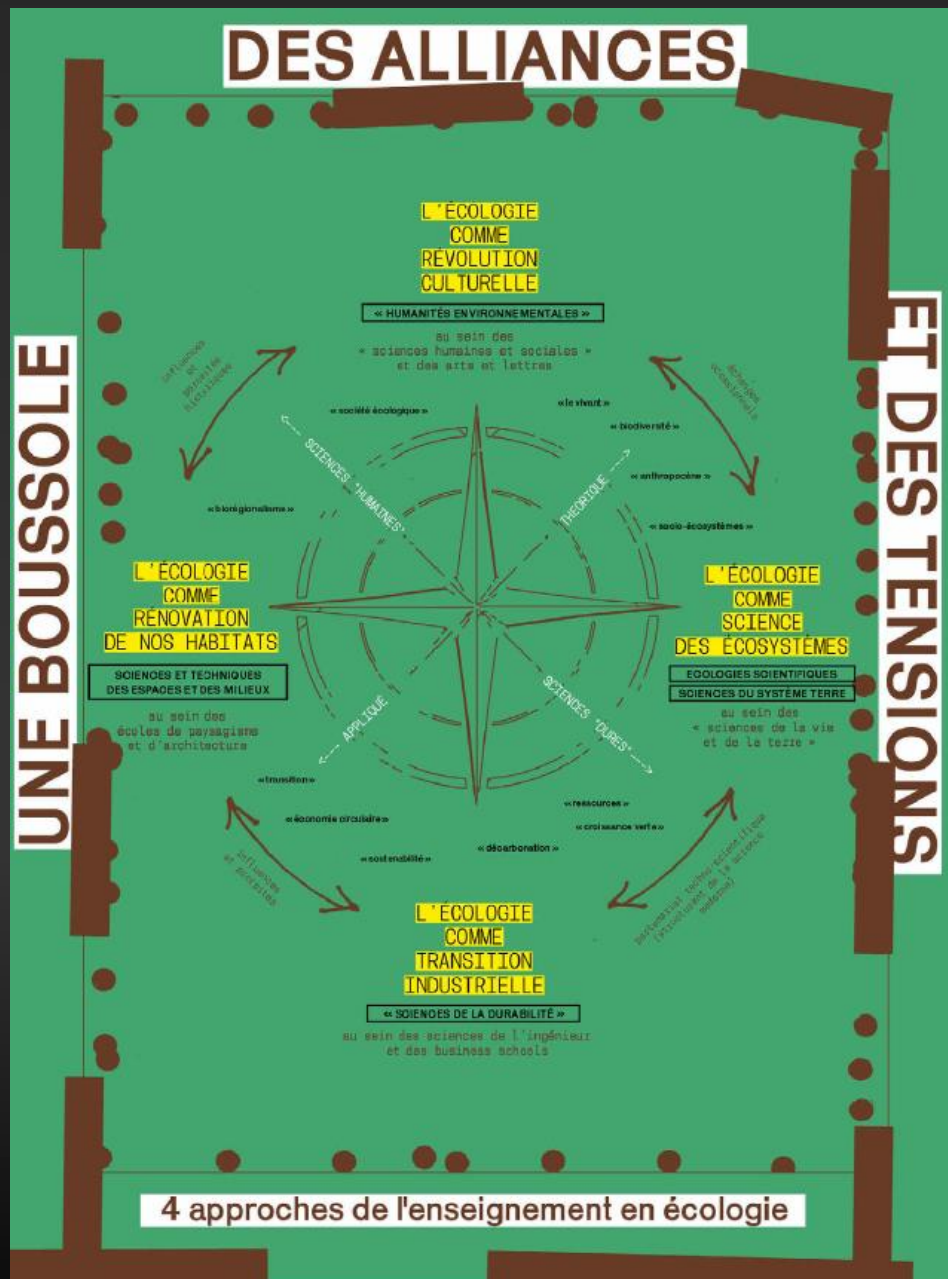
La démarche d'autodiagnostic

- Pour chaque proposition, évaluez si l'action est en place, commencée... ou non (voire non applicable)
- Les notations vous donnent un 1^{er} aperçu de vos points forts et points à améliorer
- Quelles actions choisir ?
 - ❖ Actions faciles / rapides à mettre en place
 - ❖ ...ou se concentrer sur un ou deux axes-clés
- Quelques conseils
 - ❖ Agir selon les possibilités et envies d'implication de l'équipe, du réseau, des usagers
 - ❖ Anticiper, planifier et jalonner les actions dans le temps
 - ❖ Travailler interactions et réseaux

Stratégie : où investir mon énergie pour en tirer son potentiel ?



Source : ACTES –
Campus de la
Transition



Connaissez-vous des maisons d'édition ou des collections spécialisées en écologie ?

Citez une lecture écologique qui vous a particulièrement marqué ?



Sélection Adultes

[Accéder au vote de la sélection adultes](#)



Circuit court, une histoire de la première AMAP

Auteur.e.s : Claire Malary et Tristan Thil.
Édition : Futuropolis

[En savoir plus](#)



Pour un soulèvement écologique, Dépasser notre impuissance collective

Auteure : Camille Etienne
Édition : Seuil

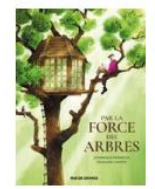
[En savoir plus](#)



Le roi-nu-pieds

Auteur : Francois D'Epenoux
Édition : Anne Carrière

[En savoir plus](#)



Par la force des arbres

Auteurs : Édouard Cortès et Dominique Mermoux
Édition : Rue de Sèvres

[En savoir plus](#)



Alors nous irons trouver la beauté ailleurs

Auteure : Corinne Morel Darleux
Édition : Libertia

[En savoir plus](#)



Montée des Eaux

Auteur : Pierre Lioutaghi
Édition : Actes sud

[En savoir plus](#)

(BnF) Bibliothèque nationale de France

Avec le soutien de FONDATION D'ENTREPRISE HERMÈS

Portail Développement durable

BnF / Portails et guides thématiques / Portails thématiques / Portail Développement durable / Accueil

Le site de ressources et d'information sur le développement durable de la Bibliothèque nationale de France

Chercher dans ce portail

[Accueil](#) [Comprendre / Débattre](#) [Environnement](#) [Gouvernance](#) [Économie/Energie](#) [Société](#)

[Archives](#)

Accueil

Bienvenue sur le portail Développement durable de la BnF

OBJECTIFS DU DÉVELOPPEMENT DURABLE

Source : onu.org

Vous y trouverez des informations et des ressources pluridisciplinaires pour accompagner vos réflexions sur le développement durable.

La sélection 2024 du Prix du Roman d'Écologie



Humus

Gaspard Kéning, *Des Éditions de l'Observatoire*



Deux étudiantes en agronomie, engagées comme



Et vous passerez comme des vents fous

Clara Arnaut, *Actes Sud*



Le jour des caméléons

Ananda Devi, *Gallmeister*



Sélection Enfants

[Votez pour la sélection enfants](#)



Comment naissent les arbres

Auteur : Charles Berberian
Édition : La Martinière Jeunesse

[En savoir plus](#)



Perma Village! Le village de mes rêves

Auteurs : Olivier Dain Belmont et Fachri Maulana
Édition : Sarbacane

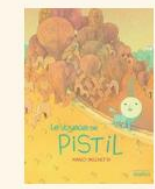
[En savoir plus](#)



Contes des gardiens de la forêt

Autrices : Céline Ripoll et Anna Aparicio
Édition : Seuil jeunesse

[En savoir plus](#)



Le voyage de Pistil

Auteur : Marco Paschetta
Édition : Motus

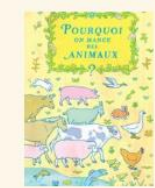
[En savoir plus](#)



Les plantes à la rescousse!

Auteur : Vikram Baliga
Édition : Grenouille éditions

[En savoir plus](#)



Pourquoi on mange des animaux?

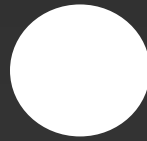
Autrice : Nina Môtas
Édition : Actes Sud jeunesse

[En savoir plus](#)

Y a-t-il un référent Transition écologique
dans votre bibliothèque / établissement ?



oui



NSP



non

1. Exemple de fiche de poste dédiée exclusivement à mission relative au développement durable

Extrait anonymisé d'une fiche de poste de personnel de bibliothèque, catégorie A ou B

(issu d'un Service commun de la documentation – environnement universitaire)

Référent(e) Développement durable

Sous l'autorité du directeur du [réseau de bibliothèques] et en lien avec le ou la responsable de la mission transition écologique / le [référent politique/institutionnel] de la transition écologique, le référent ou la référente Développement durable contribue à la définition, l'intégration et la valorisation de la politique de développement durable et de la responsabilité sociétale du service en coordination avec les objectifs et les engagements de l'établissement en assurant l'animation du réseau des correspondants au sein de chacune des bibliothèques.

Missions principales

- Réaliser l'auto-évaluation Bibliothèque à l'aide du référentiel DDRS
- Contribuer à corriger les faiblesses constatées
- Contribuer à la déclinaison des actions priorisées par l'établissement, notamment en intégrant la dimension DDRS aux actions du projet de service du [réseau des bibliothèques]
- Collaborer activement au montage de projets DDRS en partenariat avec les acteurs internes et externes
- A terme, contribuer à la candidature à labellisation DDRS
- Réaliser le suivi des actions, du tableau de bord et des indicateurs
- Assurer l'animation du réseau des correspondants et correspondantes au sein des bibliothèques

Activités principales :

- Devenir la personne ressource DDRS pour le réseau des bibliothèques
- Valoriser la démarche DDRS
- Assurer une veille sur les enjeux DDRS au sein des bibliothèques et relayer la veille stratégique de la DDRS

c) Exemple(s) de fiches de poste de personnel de bibliothèque de catégorie C

Extrait anonymisé d'une fiche de poste d'un personnel de bibliothèque, catégorie C

(issu d'un réseau de bibliothèques municipales – environnement de lecture publique)

Vous assurez la gestion de fonds documentaires, dont :

Vous êtes référent et force de proposition pour la création et le suivi du nouveau fonds « développement durable : loisirs verts » [et de ses modalités de circulation dans le réseau]

Vous organisez la valorisation de ces fonds, dont :

- Vous avez également pour mission d'assurer la valorisation de ce fonds : réalisation de documents à destination du public (bibliographies, signets, listes de nouveautés...), valorisation numérique (transmission des informations à l'agent responsable de la page Facebook, etc.)
- Vous êtes responsable de la gestion et de la mise en valeur de la grainothèque
- Mise en place d'animations souhaitée, notamment autour de l'écologie

Extrait anonymisé d'une fiche de poste d'un personnel de bibliothèque, catégorie C

(issu d'un réseau de bibliothèques municipales – environnement de lecture publique)

Médiation écologie

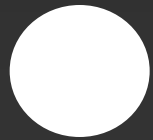
Missions liées à la médiation :

- Mise en valeur du jardin, des terrasses végétalisées et de la grainothèque à travers diverses animations et ateliers de sensibilisation à destination de tous les publics ;
- Participation aux Journées événementielles Jardins
- Accueils de groupes et collectivités (classes, professionnels, personnes en formation) pour présenter les fonds et services de la bibliothèque en lien avec l'écologie

Missions liées aux collections et vie de la bibliothèque :

- Participation aux acquisitions, au circuit du document et à la valorisation du fonds Écologie (livres, DVD, périodiques) en binôme avec sa/son responsable ;
- Participation au groupe de réflexion interne de la bibliothèque verte (sensibilisation en direction du public et de l'équipe), sobriété numérique, tri, équipement des documents...

Savez-vous si le **Diagnostic de Performance
Énergétique** du bâtiment hébergeant votre
bibliothèque a été réalisé ?



oui



non

Etiquette performance énergétique et climatique

consommation (énergie primaire)	émissions *
< 70 kWh/m ² .an	< 6 kg CO2ég/m ² .an
70 à 110 kWh/m ² .an	6 à 11 kg CO2 ég/m ² .an
110 à 180 kWh/m ² .an	11 à 30 kg CO2 ég/m ² .an
180 à 250 kWh/m ² .an	30 à 50 kg CO2 ég/m ² .an
250 à 330 kWh/m ² .an	50 à 70 kg CO2 ég/m ² .an
330 à 420 kWh/m ² .an	70 à 100 kg CO2 ég/m ² .an
> 420 kWh/m ² .an	> 100 kg CO2 ég/m ² .an

Logement très performant

A

B

C

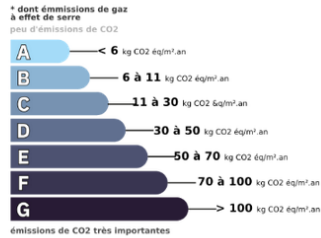
D

E

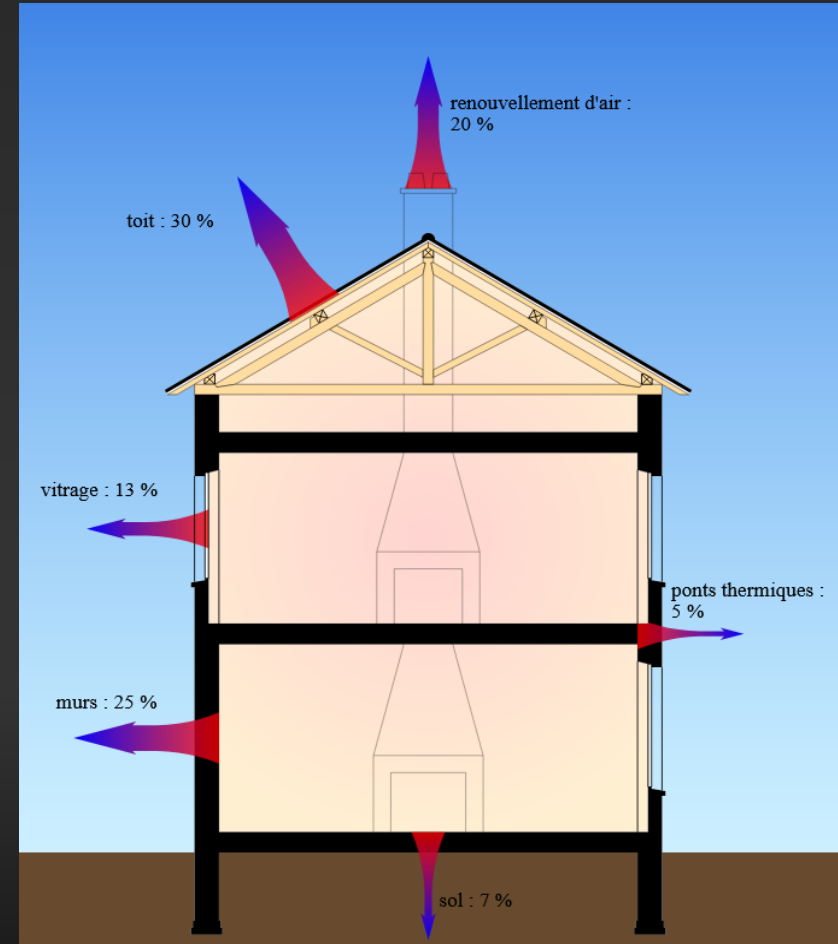
F

G

Logement extrêmement consommateur d'énergie



passoire énergétique



Quelques dispositions à retenir : DPE pour ERP > 250m²
 Décret tertiaire et objectifs décennaux pour bâtiments > 1000m²
 RE 2020 pour nouvelles constructions

Quelle quantité d'eau est consommée
annuellement par chaque Français(e) par le seul
fait de **tirer la chasse** ?



100 l.



1000 l.



10000 l.

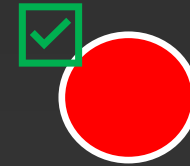
Quelle quantité d'eau est consommée
annuellement par chaque Français(e) par le seul
fait de **tirer la chasse** ?



100 l.

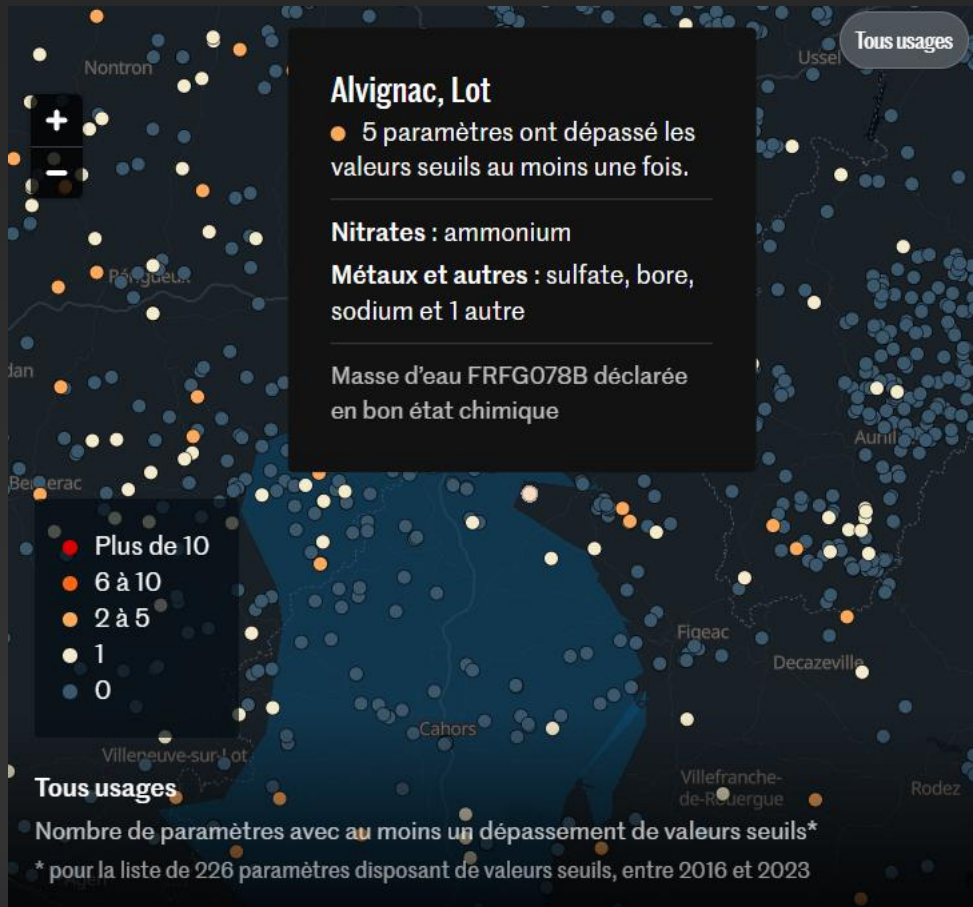


1000 l.



10000 l.

*soit 10 x plus que ce qui est bu
comme eau potable
dans le même temps...*



LES PNEUS NOUS POMPENT L'AIR

POURQUOI CETTE CAMPAGNE

Dans l'eau que nous buvons, dans l'air que nous respirons, au sommet des plus hautes montagnes comme au plus profond des fosses marines, dans les nuages ou les glaces polaires, des traces de plastiques sont décelables ! Les sources de contamination sont multiples : filtres de cigarettes, fibres textiles mais aussi l'abrasion des pneus qui semble être l'une des toutes premières causes de la contamination de l'environnement.

D'après une étude publiée par Agir pour l'environnement, l'abrasion des pneus provoque la dispersion d'un cocktail de plastiques et d'additifs cancérigènes dans l'environnement. En testant deux véhicules ayant parcouru plus de 1000 kilomètres sur différents types de routes, Emission Analytics, laboratoire spécialisé, a estimé que les quatre pneus roulaient entre **entre 65 et 151 milligrammes de plastique par kilomètre parcouru**, soit l'équivalent de poids d'une bouteille plastique tous les 150 kilomètres. Chaque année, le parc automobile français serait donc responsable de...

25 composés organiques volatiles ont été identifiés dont certains sont classés par l'Organisation mondiale de la santé comme « cancérigènes certains » ! C'est l'aggrava de pneus, c'est fait de leur taille normale : ils à 15000 fois plus fins que le diamètre d'un cheveu), échappent pour l'instant aux autorités sanitaires françaises et européennes. Environ 88,87% des particules émises par l'abrasion des pneus se situent en dessous du seuil minimal pris en compte par les organismes de contrôle de la qualité de l'air.

Il y a urgence à mieux appréhender l'ampleur de cette pollution. Parce que les pneumatiques sont composés de 60% de leur masse par des molécules chimiques, des additifs, des métaux et autres dérivés hydrocarbonés, les industriels doivent collaborer avec les agences sanitaires et accepter de lever un voile sur l'industrie particulièrement toxique.

Interpelliez le ministre de la Santé et le ministre de la Transition écologique en retournant les cartes pétitionnaires avant fin juillet 2025 à Agir pour l'environnement (11 rue du Cher - 75020 Paris)

agir POUR L'ENVIRONNEMENT



Votre collectivité et votre bibliothèque
encouragent-elles les **mobilités durables** ?



Accès et
emplacements vélos



Véhicules professionnels
électriques



Stationnement de
trottinettes



Prêt d'antivols



Autres (prime
mobilité douce...)



Faisons 1000x mieux

QUE LA VOITURE AU QUOTIDIEN
PAR UNE COLLECTION D'OBJETS ROULANTS VÉHICULANT 1 À 2 PERSONNES ET
UNE CHARGE DE 100KG OU BIEN 3 PERSONNES ET LEURS SACS.

10 x moins COUTEUX

Une voiture coûte 0,6 à 0,8 €/km pour
10000 km/an (source A.C.F.)

10 x plus DURABLE

recyclable à l'infini

13 ans : Durée de vie moyenne d'une
voiture

11 ans : Age moyen du parc automobile

10 x plus LEGER

1240 kg : masse moyenne des voitures
neuves vendues en 2019

10 x plus SIMPLE

Matériaux & assemblages locaux
Pièces simplifiées & standardisées

10 x plus EFFICIENT

10 à 50 Wh/km au lieu de
+150 Wh/km

1 x VITESSE

Aussi rapide à l'usage avec une vitesse
maxi entre 25 et 80km/h adaptée au
territoire selon la catégorie

Lancement de A VELI VELO

Appel à manifestation d'intérêt vise à promouvoir au mieux la place de véhicules en
Région Occitanie

AMI A VELI VELO

En savoir plus

Occitanie 2025



Seconde vie des documents

Qu'est-il possible de faire ?



Donner des documents désherbés à l'association ou ESUS de son choix, ou à une autre bibliothèque



Arrêter de couvrir ses documents



Insérer une clause de préférence locale dans son marché d'acquisitions documentaires





Vendre des CD et DVD lors d'une braderie annuelle



Dans une convention collectivité-ESS, exiger un %ge sur les ventes de documents donnés à cette ESS

SYNTHÈSE POUR LES COLLECTIONS COURANTES RELEVANT DU DOMAINE PRIVÉ

	 Ventes			 Dons		
	à des particuliers	à des fondations, associations, organismes	à des personnes publiques	à des particuliers	à des fondations, associations, organismes	à des personnes publiques
Livres CD (musique, base de données...)	Au prix du marché	Oui, en-deçà du prix du marché sous certaines conditions	Au prix du marché	Non	Oui (nouvelle loi)	Oui
DVD	Pour les DVD, ni la vente, ni le don ne sont autorisés					

PRATIQUES DURABLES À INCLURE DANS UNE POLITIQUE DOCUMENTAIRE

SÉLECTION

Privilégier les livres dotés d'un éco-label, tel que :



Privilégier une éditeurice :

- Qui imprime à la demande
- Qui imprime localement
- Qui possède une politique durable

Se renseigner auprès des partenaires :

- Sur leurs pratiques durables

Eviter une éditeurice :

- Qui imprime en Asie

Eviter les formats suivants :

- Livre sonore
- Livre tissu
- Livre animé
- Format « poche »

ACQUISITION

Privilégier :

- Les emballages produits en Europe
- Le transport ferroviaire ou maritime
- La livraison à vélo-cargo
- Le regroupement des commandes

Commander :

- Directement auprès de l'éditeurice (circuit court)
- Chez une détaillante locale

Accepter :

- Les dons

Limiter :

- Les emballages

Eviter :

- Les emballages en plastique
- Le transport aérien ou routier

VALORISATION

Créer des collections thématiques regroupant :

- Des informations scientifiques
- Des informations techniques
- Des informations gouvernementales

Signaler :

- Les livres traitant de la durabilité, à l'aide d'un logo

DÉSHERBAGE

Les livres en bon état peuvent être :

- Réutilisés (ateliers de médiation, décoration)
- Donnés (associations, particuliers)
- Revendus

Les livres en mauvais état :

- Réparés
- Recyclés en séparant la couverture du reste

Proposez-vous dans votre établissement :



le prêt d'objets ?



une grainothèque / bouturothèque ?



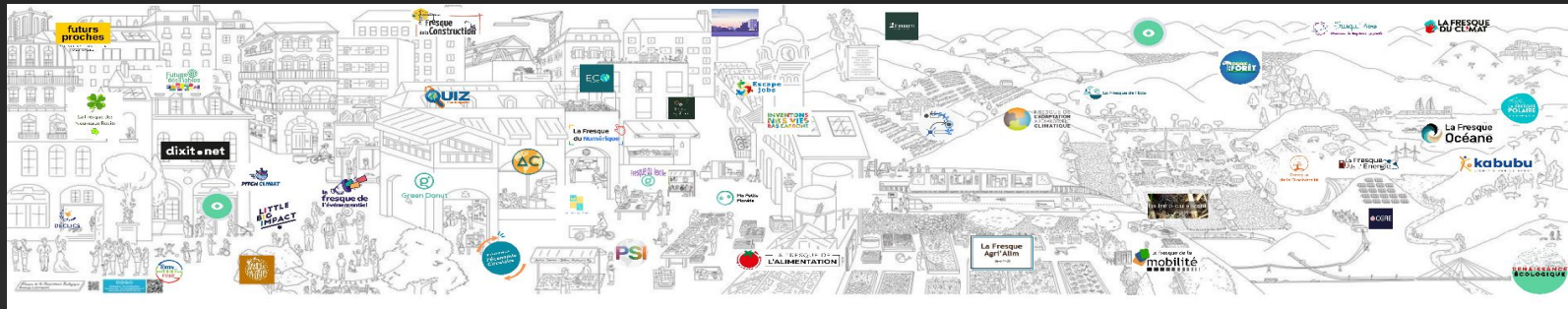
une logistique événementielle durable, une communication responsable ?



des animations sur le thème de l'écologie (y.c. en extérieur) ?



des repair cafés, étagères à dons, foires aux trocs, accueil d'AMAP... ?



Fresques



Créathèques

Zéro déchet

La Médiathèque de Collobrières organise dans le cadre de la démarche *monvillagepropre@collobrieres.fr*

ESCAPE GAME

SEMAINE EUROPÉENNE DE LA RÉDUCTION DES DÉCHETS
Du 18 au 26 novembre 2023

**RÉDUIRE SES DÉCHETS
A LA MEDIATHEQUE
SAMEDI 18 NOVEMBRE
A 10H30**

POUR LES ENFANTS DE 7 À 11 ANS

**VENEZ PARTICIPER ET IMPRESSIONNER LES
BIBLIOTHECAIRES PAR VOS
CONNAISSANCES**

SUR INSCRIPTION AU 06 44 76 98 06

LA BRICOTHÈQUE

EMPRUNTEZ DES OUTILS POUR FAIRE VOS TRAVAUX !

ABONNEMENT : 20€ L'ANNÉE

LA MÉDIATHÈQUE
3, parvis Robert Schuman
RENSEIGNEMENTS
01 41 15 99 10 • bim-schaville.fr

Objethèques

NOUVEAUTÉS & SÉLECTIONS / Sélection d'objets / BIBOB : bibliothèque d'objets

Prêt d'objets à la bibliothèque de L2 pour le quotidien et l'exceptionnel

Trier les exemplaires par Pertinence / Rechercher dans la sélection

Objet Client assis	Objet Chaise	Objet Lecteur LCD	Objet Chaise classique	Objet Client sandy
Objet Client sandy	Objet Table	Objet Planer de l'édition	Objet Tou à souder	Objet Ciseaux électrique
Objet Tendeur d'aiguille de chaudière de ville	Objet Machine à coudre	Objet Pneu d'automobile	Objet Appareil de badminton	Objet Tente (camping)
Objet Clé à molette pour vélo	Objet Boîte de rangement pour canettes	Objet Robinet de fci	Objet Chaise chaise	Objet Processus d'insertion 3 perçonnages sans file

REPAIR CAFE

Ne jetons plus, réparons !

Appel à bénévoles

Vous savez réparer un objet, un vêtement, un jouet ou tout autre objet ? Nous sommes à la recherche de bénévoles pour bénéficier de leurs compétences et de leurs connaissances.

Repair Cafe

Ne jetons plus réparons !

On s'lit tout

Si on partageait nos coups de cœurs

Local Challenge

Ensemble, réduisons nos déchets





Folies Textiles

Les Énergétiques

Les Jardins participatifs

Numérique, achats durables

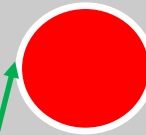
Associez chaque mesure à « sa » loi

Autorise le don de biens informatiques publics aux associations et ESUS	 Loi AGEC (Anti-Gaspillage et Economie Circulaire) – fév. 2020
100 % des marchés publics doivent intégrer des considérations environnementales	 Loi Climat & Résilience – août 2021
L'achat public doit intégrer réemploi, réutilisation ou matières premières (à hauteur de 20% à 100% selon les cas)	 Loi ESS (Economie Sociale et Solidaire) – juil. 2014
Introduit les Schémas de promotion des achats publics socialement et écologiquement responsables (SPASER)	 Loi REEN (Réduire l'Empreinte Environnementale du Numérique) - nov. 2021

Numérique, achats durables

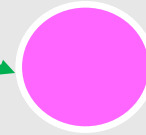
Associez chaque mesure à « sa » loi

Autorise le don de biens informatiques publics aux associations et ESUS



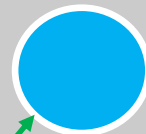
Loi AGEC (Anti-Gaspillage et Economie Circulaire) – fév. 2020

100 % des marchés publics doivent intégrer des considérations environnementales



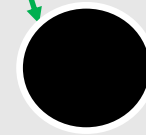
Loi Climat & Résilience – août 2021

L'achat public doit intégrer réemploi, réutilisation ou matières premières (à hauteur de 20% à 100% selon les cas)



Loi ESS (Economie Sociale et Solidaire) – juil. 2014

Introduit les Schémas de promotion des achats publics socialement et écologiquement responsables (SPASER)



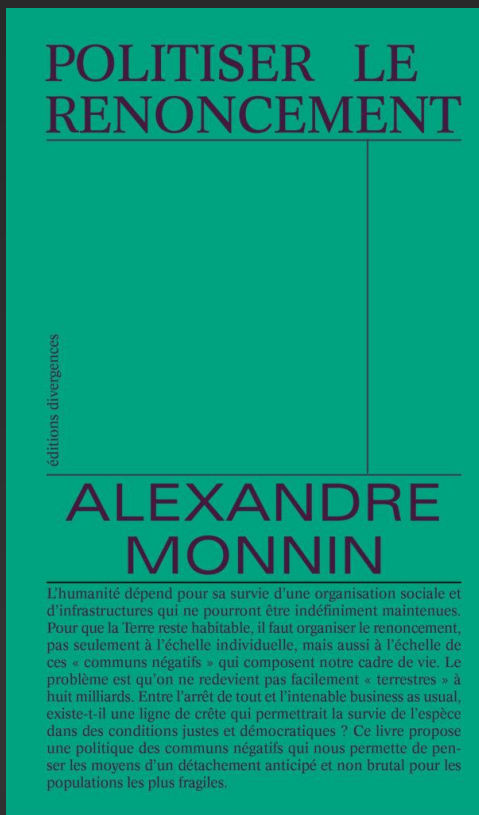
Loi REEN (Réduire l'Empreinte Environnementale du Numérique) - nov. 2021

Choisir et renoncer

Vers quels partenaires et quels moyens se
tourner ?



Agir (financements...)



... réduire et renoncer

Ralentir l'action
culturelle en
bibliothèques



Réduire les déchets, un R à la fois!

 The image shows five icons representing the 5 R's of waste reduction:

- Refuser**: A circle with a diagonal slash through it.
- Réduire**: A circle with a downward arrow and an upward arrow.
- Réutiliser Réparer**: A circular arrow forming a loop.
- Recycler**: A triangle with arrows forming a loop.
- Redonner à la terre**: A circle with a plant growing out of the top.



Nos contacts

Mathilde.Billion@lot.fr

jean_marie_feurtet@hotmail.com

